

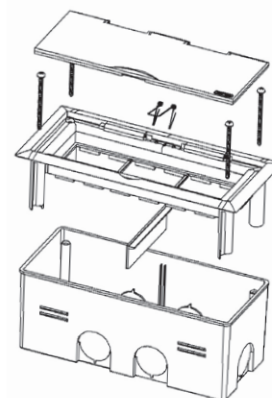
КОРОВОХ MINI B

- комплект многофункциональной приборной коробки



PC-ABS -5 - +60°C 850°C A1 - F 30 sec. IP20

- ▶ Размер комплекта в сборе: 175 x 80 x 68 мм.
- ▶ Комплект предназначен для установки в твердые стены или бетонные полы.
- ▶ До начала установки коробки нужно вложить распорку, которая после затвердения строительной смеси удаляется.
- ▶ Нижний монтажный корпус коробки устанавливается в бетон, гипс и другие строительные смеси.
- ▶ Комплектуется рамкой коробки КОРОВОХ MINI.
- ▶ КОРОВОХ MINI P позволяет установку модульных приборов 3x 45x45 мм или 6x 22,5x45 мм или в их комбинации.
- ▶ Подходит для приборов QUADRO (стр. 2-49), изготавливаемых непосредственно для изделий КОПОС. Возможна и установка приборов производителей ABB, Legrand, PEHA, Simon connect, Schneider Electric Altira.
- ▶ Максимальная нагрузка: 1000 N на всю поверхность корпуса (рамка с крышкой).



артикул	описание		EAN
КОРОВОХ MINI B_HB	цвет видимых частей (крышка + рамка) - белый RAL 9003	1	8595568920065
КОРОВОХ MINI B_KB	цвет видимых частей (крышка + рамка) - светло-серый RAL 7035	1	8595568920072

▶ - монтажное видео



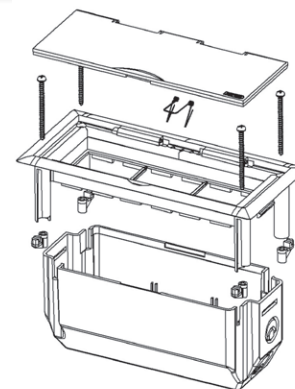
КОРОВОХ MINI L

- комплект многофункциональной приборной коробки



PC-ABS -5 - +60°C 850°C A1 - F 30 sec. IP20

- ▶ Размер комплекта в сборе: 175 x 80 x 75 мм.
- ▶ Размеры отверстий для вырезания: 163 x 67 мм.
- ▶ Комплект предназначен для установки в мебель, пустотелые стены или двойные полы.
- ▶ Коробки КОРОВОХ MINI L можно устанавливать в доски толщиной от 9 до 38 мм.
- ▶ Быстрый монтаж с помощью крепежных лапок.
- ▶ Нижняя закрывающаяся коробка позволяет фиксировать кабели от выпадения.
- ▶ КОРОВОХ MINI L позволяет установку модульных приборов 3x 45x45 мм или 6x 22,5x45 мм или в их комбинации.
- ▶ Подходит для приборов QUADRO (стр. 2-49), изготавливаемых непосредственно для изделий КОПОС. Возможна и установка приборов производителей ABB, Legrand, PEHA, Simon connect, Schneider Electric Altira.



артикул	описание		EAN
КОРОВОХ MINI L_HB	цвет видимых частей (крышка + рамка) - белый RAL 9003	1	8595568920041
КОРОВОХ MINI L_KB	цвет видимых частей (крышка + рамка) - светло-серый RAL 7035	1	8595568920058
КОРОВОХ MINI L_N1B	цвет видимых частей (крышка + рамка) - титановый, на заказ	1	8595568921895

▶ - монтажное видео





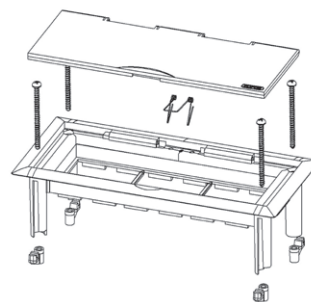
КОРОВОХ MINI P

- комплект многофункциональной приборной коробки



PC-ABS -5 - +60°C 850°C A1 - F 30 sec. IP20

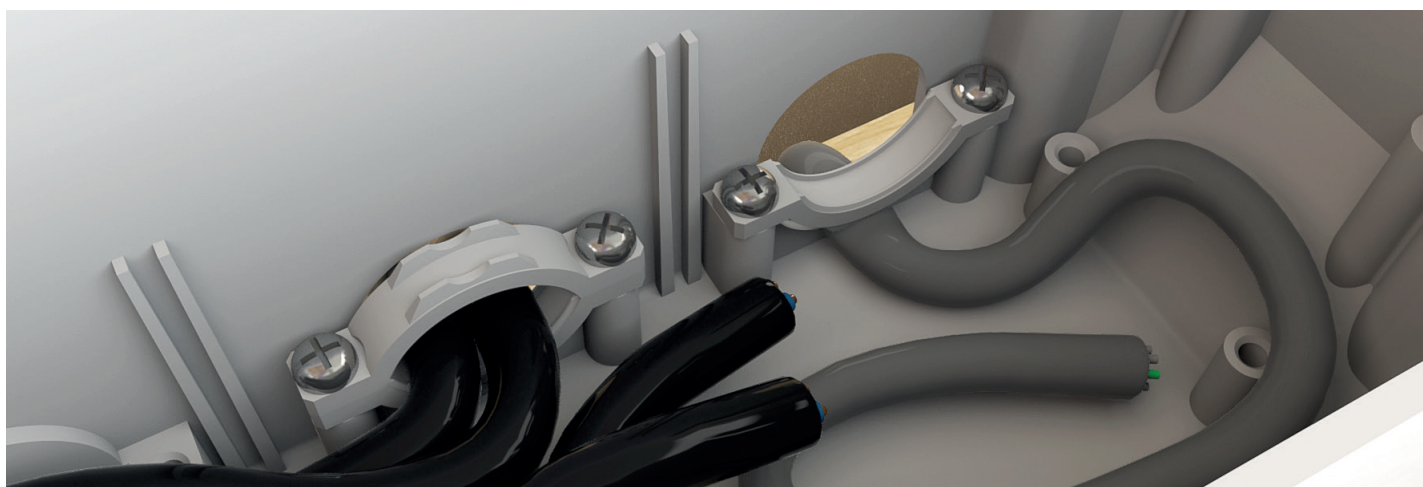
- ▶ Размер комплекта в сборе: 175 x 80 x 50 мм.
- ▶ Комплект предназначен для установки в параллельные кабель-каналы РК 110X70 D а РК 110X70 D HF, РК 110X65 D а РК 130X65 D.
- ▶ Быстрый монтаж с помощью крепежных лапок.
- ▶ КОРОВОХ MINI P позволяет установку модульных приборов 3x 45x45 мм или 6x22,5x45 мм или в их комбинации.
- ▶ Подходит для приборов QUADRO (стр. 2-49), изготавливаемых непосредственно для изделий КОПОС. Возможна и установка приборов производителей ABB, Legrand, PEHA, Simon connect, Schneider Electric Altira.



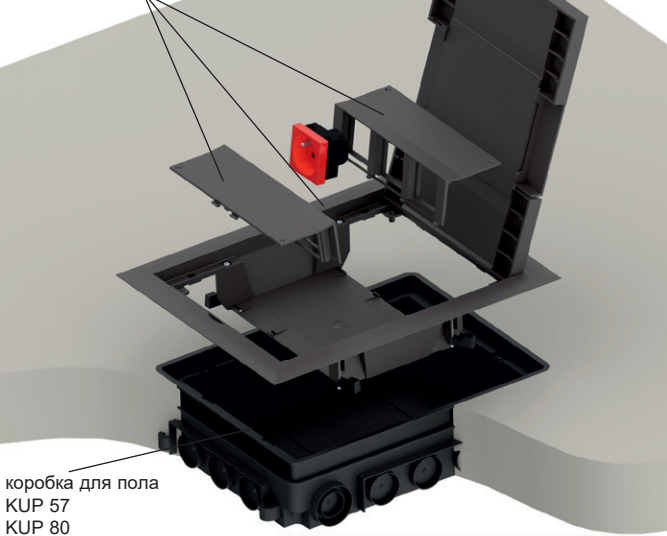
1

артикул	описание		EAN
КОРОВОХ MINI P_HB	цвет видимых частей (крышка + рамка) - белый RAL 9003	1	8595568920089

- монтажное видео



КОРОВОХ® 57 - сборка напольной коробки для 6 модульных приборов - монтаж в монолитных системах

рама напольной
коробки
КОРОВОХ® 57коробка для пола
KUP 57
KUP 80коробка для пола
KUP 57
KUP 80нивелирующий
комплект SN▶ - монтажное
видео

Полный комплект напольных коробок, состоящий из КОРОВОХ® 57 и KUP 57 или KUP 80 предназначен для установки модульных приборов 45 x 45 мм. Крепежные лапки (предназначены для установки в двойной пол) при установке КОРОВОХ® 57 в коробку KUP не используются.

Инструкции по установке КОРОВОХ® 57:

Напольная коробка KUP 57 предназначена для бетонного пола толщиной от 57 мм до 75 мм, KUP 80 для бетонного пола толщиной от 80 мм до 95 мм. Коробку необходимо прикрепить к основанию. Требуемую высоту коробки можно отрегулировать с помощью болтов повышающей вставки в диапазоне от 57 мм до 75 мм (KUP 57) или от 80 мм до 95 мм (KUP 80). В случае если слой бетона будет выше чем 75 мм (KUP 57) или 95 мм (KUP 80) необходимо использовать нивелирующий комплект SN (4 шт) прикрепленный к материалу основания. Нивелирующий комплект позволяет увеличить высоту монтажа коробки для монолита до 35 мм.

Универсальная коробка KUP позволяет зафиксировать вод электромонтажных труб или напольного металлического лотка PUK 38X150 S1. Отдельные вводы, включая повышающую вставку необходимо уплотнить герметиком для предотвращения попадания бетона.

Во время бетонирования необходимо использовать защитную крышку (составная часть упаковки KUP) для предотвращения залива коробки бетонной смесью. После затвердения бетонной смеси и устранения защитной крышки на напольную коробку KUP устанавливается рама напольной коробки КОРОВОХ® 57. Рама коробки крепится с помощью винтов диаметром 3,9 x 13 мм.

В случае использования более высокого напольного покрытия необходимо применять винты диаметром 3,9 x 19 мм. На раму устанавливаются держатели приборов, и проводится электромонтаж модульных приборов.

КОРОВОХ® 57 предназначена в первую очередь для под с прямыми вилками. Использование кабеля с другими вилками возможно с ограничением. Использование адаптеров предназначенных для питания приборов ограничено их конкретными размерами.

В систему можно устанавливать модульные приборы QUADRO (стр. 2-49) или приборы подобной конструкции, например, производства компаний ABB, ПЕНА, Legrand, OBO Bettermann, Schneider Electric Altira.

Крышка напольной рамы предназначена для напольного покрытия с макс. толщиной 7 мм. С учетом степени защиты (IP 30) коробка не предназначена для влажной уборки. Рекомендуемые напольные покрытия - ковер или ламинат. Конструкция напольных коробок КОРОВОХ® рассчитана на максимальную нагрузку 1500 N.

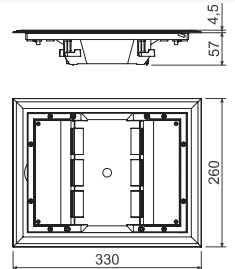
Видео-ролик монтажа на www.kopos.ru

КОРОВОХ® 57

- рама напольной коробки



- ▶ Предназначена для установки на универсальные напольные коробки KUP 57 или KUP 80.
- ▶ Позволяет устанавливать модульные приборы QUADRO (стр. 2-49) 45 x 45 мм (не более 6 шт.) или приборы подобной конструкции, например, производства компаний ABB, ПЕНА, Legrand, OBO Bettermann, Schneider Electric Altira.
- ▶ Повышение прочности крышки стальным листом позволяет обеспечить высокую механическую прочность, сохранив при этом глубину посадки максимум 7мм для финишного напольного покрытия (ковролин, линолеум, плитка).
- ▶ Крышка содержит 2 откидных прохода, которые позволяют вывод кабелей из коробки.
- ▶ Составной частью упаковки являются болты для крепления рамы к напольным коробкам KUP.
- ▶ КОРОВОХ® в стандартном исполнении поставляется темно-серого цвета. При заказе превышающем 500 шт можно поставить другой цвет согласно шкале RAL (это не касается держателей приборов).
- ▶ Рама отдельно применима для двойных полов толщиной от 10 до 40 мм, отверстие для вставления в пол 218 x 288 мм.



артикул	описание		EAN
КОРОВОХ 57_LB	цвет - тёмно-серый RAL 7012	1	8595057690721

- аксессуары

QP, QS
стр. 2-49QD
стр. 2-50



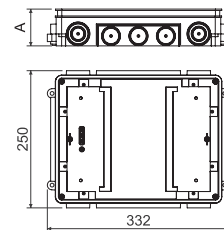
KUP

- универсальная коробка для пола



PA -5 - +105°C 850°C A1 - F 30 sec.

- ▶ Напольная коробка предназначена для монолитных бетонных полов. После заливки бетонной смеси устанавливается напольная коробка КОРОВОХ®.
- ▶ KUP 57 предназначен для бетонного слоя 57 - 75 мм. KUP 80 предназначен для бетонного слоя 80 - 95 мм. Требуемая высота коробки устанавливается посредством увеличения высоты внутреннего вкладыша с помощью шурупов по углам коробки.
- ▶ При использовании нивелирующего комплекта SN можно увеличить высоту до 35 мм.
- ▶ Коробка предназначена для ввода кабеля с помощью электромонтажных труб и напольного металлического лотков РУК.
- ▶ Составной частью упаковки является кроющая пластина, защищающая коробку от заливки бетоном.



артикул	А мм	описание		EAN
KUP 57_FB	57 - 75	цвет - черный	1	8595057690745
KUP 80_FB	80 - 95	цвет - черный	1	8595057690752

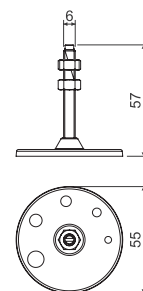
SN

- нивелирующий комплект



PE -5 - +105°C 850°C A1 - F 30 sec.

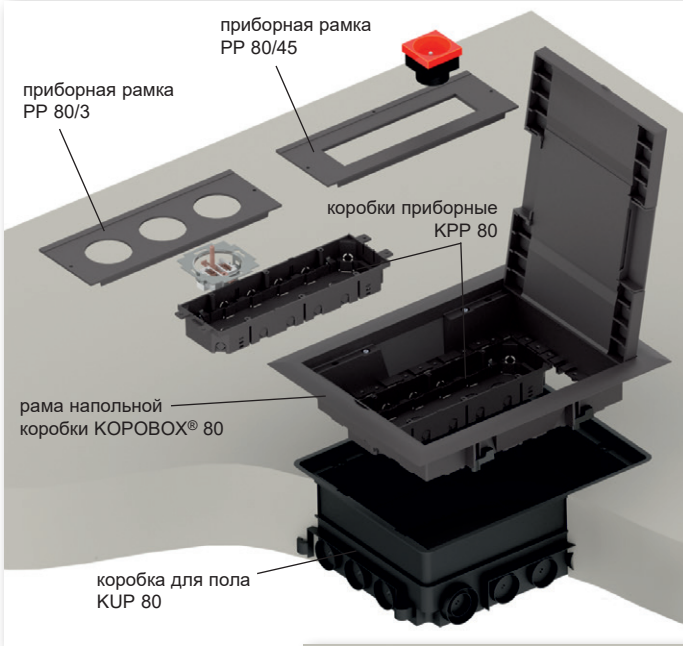
- ▶ Для точной установки высоты универсальных коробок KUP 57 и KUP 80 при заливке в бетонные полы. Применяется для увеличения высоты посадки до 35 мм.
- ▶ Для того, чтобы коробка не была расплавлена бетоном, зафиксируйте ее гайками М6 – прилагается.
- ▶ Нивелирующий комплект включает в себя 4 регулируемых элемента (по одному на каждый угол коробки KUP).
- ▶ Паз для вкручивания, позволяющий удобно и точно установить высоту.



артикул	описание		EAN
SN_XX	упаковка содержит 4 шт. – в каждый угол коробки	1; 90	8595057690844



КОРОВОХ® 80 - напольный лючок для 6 классических или 8 модульных приборов - монтаж в монолитных системах



Полный комплект напольных коробок, состоящий из КОРОВОХ® 80 и KUP 80 предназначен для установки классических и модульных приборов. Выбором приборов определяется тип приборной рамки. Крепежные лапки (предназначены для установки в двойные полы) при установке рамы КОРОВОХ® 80 в KUP 80 не используются.

Инструкции по установке КОРОВОХ® 80:

Напольная коробка KUP 80 предназначена для бетонного пола толщиной от 80 мм до 95 мм. Коробку необходимо прикрепить к материалу основания. Требуемую высоту коробки можно отрегулировать с помощью болтов повышающей вставки в диапазоне от 80 мм до 95 мм.

В случае если слой бетона будет выше чем 95 мм необходимо использовать нивелирующий комплект SN (4 шт) закрепленный к материалу основания. Нивелирующий комплект позволяет увеличить высоту монтажа коробки для монолита до 35 мм.

Универсальная коробка KUP позволяет зафиксировать вод электромонтажных труб или напольного металлического лотка PUK 38X150 S1. Отдельные вводы, включая повышающую вставку, необходимо уплотнить герметиком для предотвращения проникновения бетона.

Во время бетонирования необходимо использовать защитную крышку (является составной частью упаковки KUP 80) для предотвращения заливания коробки бетонной смесью. После затвердения бетонной смеси и устранения защитной крышки на напольную коробку KUP 80 устанавливается рама напольной коробки KOROVOKH® 80. После этого в раму устанавливаются приборные коробки KPP 80. С учетом вида установленных приборов коробки оснащаются соответствующим типом приборной рамки PP 80.

Модульные приборы (макс. 8 модульных приборов 45x45):

- системы для KPP 80 + PP 80/45,

- системы прямо на PP 80/45, при одновременном использовании перегородки PKUP. Классические приборы (макс. 6 классические приборы):

- системы для KPP 80 + PP 80/3, для пустых монтажных отверстий используйте заглушки ZPP.

КОРОВОХ® 80 предназначен обычно для подключения кабеля с изогнутыми вилками. Использование кабеля с прямыми вилками или адаптерами допускается с ограничением.

В систему можно устанавливать модульные приборы QUADRO (стр. 2-49) или приборы подобной конструкции, например, производства компаний ABB, PEHA, Legrand, OBO Bettermann, Schneider Electric Altira.

Крышка напольной рамы предназначена для напольного покрытия с макс. толщиной 7 мм. С учетом степени защиты (IP 30) коробка не предназначена для влажной уборки. Рекомендуемые напольные покрытия - ковер или ламинат. Конструкция напольных коробок KOROVOKH® рассчитана на максимальную нагрузку 1500 N. Видео-ролик монтажа на www.kopos.ru



▶ - монтажное видео

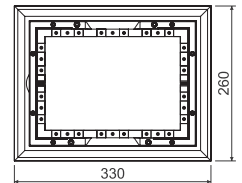


КОРОВОХ® 80

- рама напольной коробки

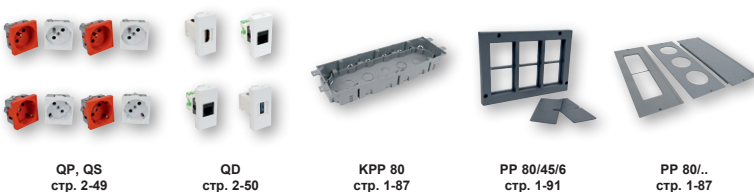


- ▶ Предназначена для установки на универсальные напольные коробки KUP 80.
- ▶ Применение приборных коробок KPP 80 (не более 2 шт.) с приборными прокладками PP 80/3 предоставляет возможность монтажа классических приборов (не более 6 шт.), с прокладками PP 80/45 возможен монтаж модульных приборов QUADRO (не более 8 шт.) или приборов подобной конструкции, например, производства компаний ABB, PEHA, Legrand, OBO Bettermann, Schneider Electric Altira.
- ▶ Повышение прочности крышки стальным листом позволяет обеспечить высокую механическую прочность, сохранив при этом глубину посадки максимум 7мм для финишного напольного покрытия (ковролин, линолеум, плитка).
- ▶ Крышка содержит 2 откидных прохода, которые позволяют вывод кабелей из коробки.
- ▶ Составной частью упаковки являются болты для крепления рамы к напольным коробкам KUP.
- ▶ КОРОВОХ® в стандартном исполнении поставляется темно-серого цвета. При заказе превышающем 500 шт можно поставить другой цвет согласно шкале RAL (это не касается держателей приборов).
- ▶ Рама отдельно применима для двойных полов толщиной от 10 до 40 мм, отверстие для вставления в пол 218 x 288 мм.



артикул	описание		EAN
КОРОВОХ 80_LB	цвет - тёмно-серый RAL 7012	1	8595057690738

- аксессуары



QP, QS
стр. 2-49

QD
стр. 2-50

KPP 80
стр. 1-87

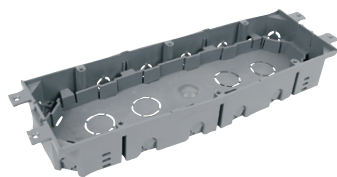
PP 80/45/6
стр. 1-91

PP 80/3
стр. 1-87



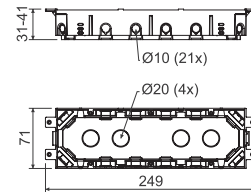
KPP 80

- коробка приборная напольная



PA -5 - +105°C 850°C A1 - F 30 sec.

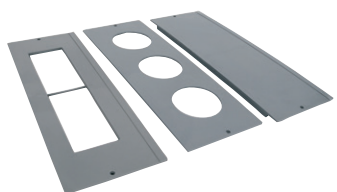
- ▶ Универсальная приборная коробка предназначена для установки в коробку КОРОВОХ® 80 (макс. 2 шт.).
- ▶ Болты для крепления приборов, болты для кабельных муфт и муфты для фиксации кабелей являются составной частью упаковки.
- ▶ Глубину коробки можно увеличить нажатием на дно коробки.



артикул	описание		EAN
KPP 80_LB	цвет - тёмно-серый	1	8595057690769

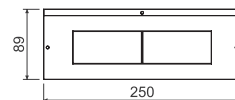
PP 80/...

- приборная рамка



PA -5 - +105°C 850°C A1 - F 30 sec.

- ▶ Приборная рамка устанавливается на раму напольной коробки КОРОВОХ® 80.
- ▶ Рекомендуется проводить установку вместе с приборной коробкой KPP 80.
- ▶ При установке многократных модульных приборов рекомендуется устранить внутреннюю перегородку.
- ▶ Наружные размеры остальных приборных рам такие же, как и на чертеже.



артикул	описание		EAN
PP 80/0_LB	сплошная рамка для закрытия не осаженой части коробки КОРОВОХ®, цвет - тёмно-серый	1; 100	8595057690783
PP 80/3_LB	рама для монтажа 3 шт. классических приборов, цвет - тёмно-серый	1; 100	8595057690790
PP 80/45_LB	прокладка для монтажа вплоть до 4 шт. модульных приборов QUADRO (стр. 2-49) или приборов подобной конструкции, например, производства компаний АВВ, ПЕНА, Legrand, OBO Bettermann, Schneider Electric Altira, цвет - тёмно-серый	1; 100	8595057690806

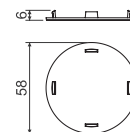
ZPP

- заглушка



PA -5 - +105°C 850°C A1 - F 30 sec.

► Для закрытия не осажённых отверстий на приборной раме PP 80/3.



артикул	описание		EAN
ZPP_LB	цвет - тёмно-серый	1; 1800	8595057690820

PKUP

- перегородка



PA -5 - +105°C 850°C A1 - F 30 sec.

► Для разделения внутреннего пространства коробки КОРОВОХ® 80.



артикул	описание		EAN
PKUP_LB	цвет - тёмно-серый	10; 480	8595057690837



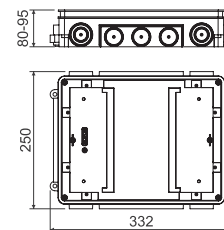
KUP 80

- универсальная коробка для пола



PA -5 - +105°C 850°C A1 - F 30 sec.

- ▶ Напольная коробка предназначена для монолитных бетонных полов. После заливки бетонной смеси устанавливается напольная коробка КОРОВОХ®.
- ▶ KUP 80 предназначен для бетонного слоя 80 - 95 мм. Требуемая высота коробки устанавливается посредством увеличения высоты внутреннего вкладыша с помощью шурупов по углам коробки.
- ▶ При использовании нивелирующего комплекта SN можно увеличить высоту до 35 мм.
- ▶ Коробка предназначена для ввода кабеля с помощью электромонтажных труб и напольного металлического лотков РУК.
- ▶ Составной частью упаковки является кроющая пластина, защищающая коробку от заливки бетоном.



артикул	описание		EAN
KUP 80_FB	цвет - черный	1	8595057690752

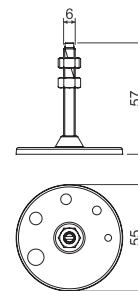
SN

- нивелирующий комплект



PE -5 - +105°C 850°C A1 - F 30 sec.

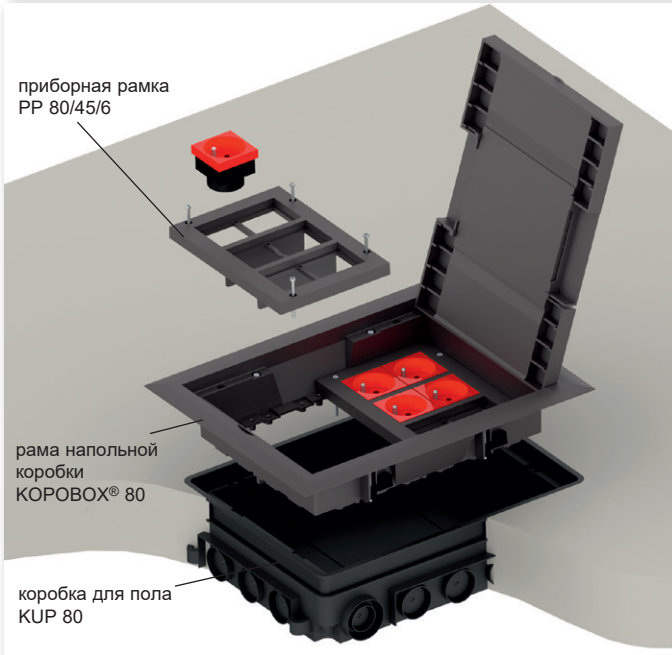
- ▶ Для точной установки высоты универсальных коробок KUP 57 и KUP 80 при заливке в бетонные полы. Применяется для увеличения высоты посадки до 35 мм.
- ▶ Для того, чтобы коробка не была расплавлена бетоном, зафиксируйте ее гайками M6 – прилагается.
- ▶ Нивелирующий комплект включает в себя 4 регулируемых элемента (по одному на каждый угол коробки KUP).
- ▶ Паз для вкручивания, позволяющий удобно и точно установить высоту.



артикул	описание		EAN
SN_XX	упаковка содержит 4 шт. – в каждый угол коробки	1; 90	8595057690844



КОРОВОХ® 80 - сборка напольной коробки для 12 модульных приборов - монтаж в монолитных системах



Комплект напольной коробки, состоящий из КОРОВОХ® 80 и KUP 80, предназначен для установки классических, а также модульных устройств 45x45. Выбором приборов определяется тип приборной рамки. Крепежные лапки (предназначены для установки в двойные полы) при установке рамы КОРОВОХ® 80 в коробку KUP 80 не используются.

Инструкции по установке КОРОВОХ® 80:

Напольная коробка KUP 80 предназначена для бетонного пола толщиной от 80 мм до 95 мм. Коробку необходимо прикрепить к материалу основания. Требуемую высоту коробки можно отрегулировать с помощью болтов повышающей вставки в диапазоне от 80 мм до 95 мм.

В случае если слой бетона будет выше чем 95 мм необходимо использовать нивелирующий комплект SN (4 шт) закрепленный к материалу основания. Нивелирующий комплект позволяет увеличить высоту монтажа коробки для монолита до 35 мм.

Универсальная коробка KUP позволяет зафиксировать вод электромонтажных труб или напольного металлического лотка PUK 38X150 S1. Отдельные вводы, включая повышающую вставку, необходимо уплотнить герметиком для предотвращения проникновения бетона.

Во время бетонирования необходимо использовать защитную крышку (является составной частью упаковки KUP 80) для предотвращения заливания коробки бетонной смесью. После затвердения бетонной смеси и устранения защитной крышки на напольную коробку KUP 80 устанавливается рама напольной коробки КОРОВОХ® 80. Затем в раме устанавливаются приборные рамки PP 80/45/6 (максимум 2 штуки) для установки модульных устройств 45x45 (максимум 12 модулей).

КОРОВОХ® 80 предназначен обычно для подключения кабеля с изогнутыми вилками. Использование кабеля с прямыми вилками или адаптерами допускается с ограничением.

В систему можно устанавливать модульные приборы QUADRO (стр. 2-49) или приборы подобной конструкции, например, производства компаний ABB, PEHA, Legrand, OBO Bettermann, Schneider Electric Altira.

Крышка напольной рамы предназначена для напольного покрытия с макс. толщиной 7 мм. С учетом степени защиты (IP 30) коробка не предназначена для влажной уборки. Рекомендуемые напольные покрытия - ковер или ламинат.

Конструкция напольных коробок КОРОВОХ® рассчитана на максимальную нагрузку 1500 N.

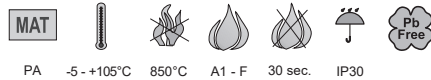
Видео-ролик монтажа на www.kopos.ru

▶ - МОНТАЖНОЕ ВИДЕО



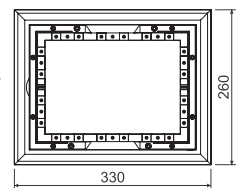
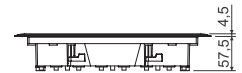
КОРОВОХ® 80

- рама напольной коробки



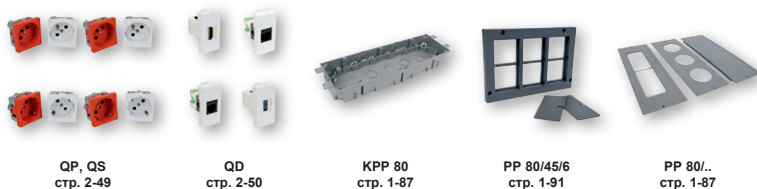
PA -5 - +105°C 850°C A1 - F 30 sec. IP30

- ▶ Предназначена для установки на универсальные напольные коробки KUP 80.
- ▶ Использование приборных площадок PP 80/45/6 (максимум 2 шт.) позволяет устанавливать модульные устройства QUADRO (максимум 12 шт.) возможна установка устройств с одинаковой конструкцией, например, ABB, PEHA, ДКС, LEGRAND, OBO Bettermann, Schneider Electric Altira
- ▶ Повышение прочности крышки стальным листом позволяет обеспечить высокую механическую прочность, сохранив при этом глубину посадки максимум 7мм для финишного напольного покрытия (ковролин, линолеум, плитка).
- ▶ Крышка содержит 2 откидных прохода, которые позволяют вывод кабелей из коробки.
- ▶ Составной частью упаковки являются болты для крепления рамы к напольным коробкам KUP.
- ▶ КОРОВОХ® в стандартном исполнении поставляется темно-серого цвета. При заказе превышающем 500 шт можно поставить другой цвет согласно шкале RAL (это не касается держателей приборов).
- ▶ Рама отдельно применима для двойных полов толщиной от 10 до 40 мм, отверстие для вставления в пол 218 x 288 мм.



артикул	описание		EAN
КОРОВОХ® 80_LB	цвет - тёмно-серый RAL 7012	1	8595057690738

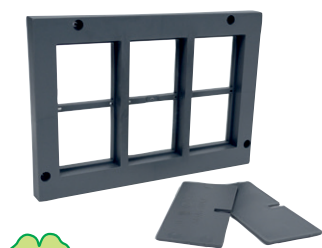
- аксессуары





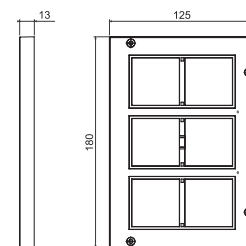
PP 80/45/6

- приборная рамка



PE -5 - +105°C 850°C A1 - F 30 sec.

- ▶ Приборная рамка PP 80/45/6 устанавливается в раме напольного лючка КОРОВОХ®80 (максимум 2 шт.)
- ▶ При установке двойных модульных устройств рекомендуется удалить внутреннюю секцию.
- ▶ Комплект включает в себя 1 приборную панель PP 80/45/6, 2 разделительных перегородки и 4 крепежных винта.
- ▶ Приборная рамка предназначена для установки 6 модульных устройств QUADRO (стр. 2-49), возможна установка устройств с одинаковой конструкцией, например, ABB, PEHA, Legrand, OBO Bettermann, Schneider Electric Altira.



артикул	описание		EAN
PP 80/45/6_LB	цвет - тёмно-серый RAL 7012	1	8595568930781

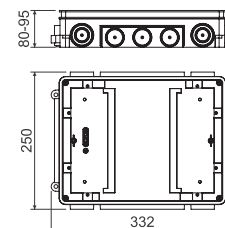
KUP 80

- универсальная коробка для пола



PA -5 - +105°C 850°C A1 - F 30 sec.

- ▶ Напольная коробка предназначена для монолитных бетонных полов. После заливки бетонной смеси устанавливается напольная коробка КОРОВОХ®.
- ▶ KUP 80 предназначен для бетонного слоя 80 - 95 мм. Требуемая высота коробки устанавливается посредством увеличения высоты внутреннего вкладыша с помощью шурупов по углам коробки.
- ▶ При использовании нивелирующего комплекта SN можно увеличить высоту до 35 мм.
- ▶ Коробка предназначена для ввода кабеля с помощью электромонтажных труб и напольного металлического лотков PUK.
- ▶ Составной частью упаковки является кроющая пластина, защищающая коробку от заливки бетоном.



артикул	описание		EAN
KUP 80_FB	цвет - черный	1	8595057690752

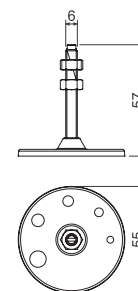
SN

- нивелирующий комплект



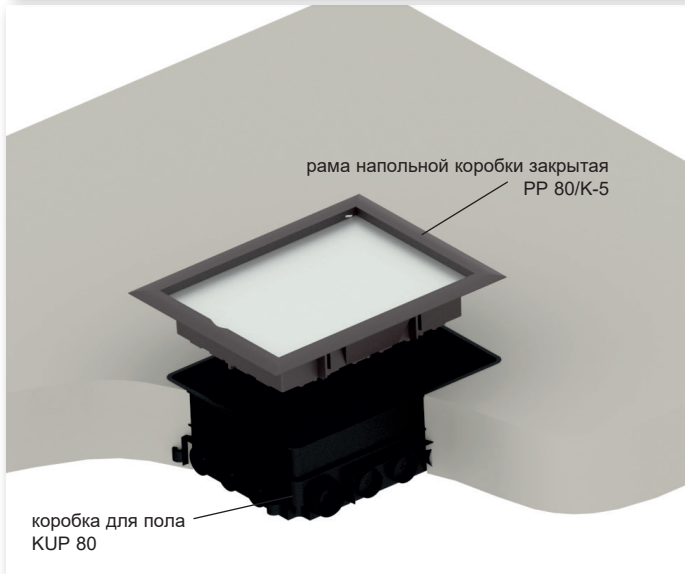
PE -5 - +105°C 850°C A1 - F 30 sec.

- ▶ Для точной установки высоты универсальных коробок KUP 57 и KUP 80 при заливке в бетонные полы. Применяется для увеличения высоты посадки до 35 мм.
- ▶ Для того, чтобы коробка не была выплавлена бетоном, зафиксируйте ее гайками M6 – прилагается.
- ▶ Нивелирующий комплект включает в себя 4 регулируемых элемента (по одному на каждый угол коробки KUP).
- ▶ Паз для вкручивания, позволяющий удобно и точно установить высоту.



артикул	описание		EAN
SN_XX	упаковка содержит 4 шт. – в каждый угол коробки	1; 90	8595057690844

PP 80/K-5 - сборка распределительного люка (глухая крышка)



Комплексная сборка напольных коробок PP 80 / K-5 и KUP 80 предназначена для монолитных бетонных полов, где необходимо осуществление разветвлений и пересечения кабельных линий.

Инструкции по монтажу распределительного люка PP 80/K-5:

Напольная коробка KUP 80 предназначена для бетонного пола толщиной от 80 мм до 95 мм. Коробку необходимо прикрепить к материалу основания. Требуемую высоту коробки можно отрегулировать с помощью болтов повышающей вставки в диапазоне от 80 мм до 95 мм.

В случае если слой бетона будет выше чем 95 мм необходимо использовать нивелирующий комплект SN (4 шт) закрепленный к материалу основания. Нивелирующий комплект позволяет увеличить высоту монтажа коробки для монолита до 35 мм.

Универсальная коробка KUP позволяет зафиксировать вод электромонтажных труб или напольного металлического лотка PUK 38X150 S1. Отдельные вводы, включая повышающую вставку, необходимо уплотнить герметиком для предотвращения проникновения бетона.

Во время бетонирования необходимо использовать защитную крышку (является составной частью упаковки KUP 80) для предотвращения заливания коробки бетонной смесью. После затвердевания бетонной смеси и снятия крышки, напольная коробка KUP 80 закрытой рамой напольной коробки PP 80/K-5.

Глухая рама напольной коробки предназначена для напольных покрытий с максимальной высотой 8 мм. С учетом степени защиты (IP 30) коробка не предназначена для влажной уборки. Рекомендуемые напольные покрытия - ковер или ламинат.

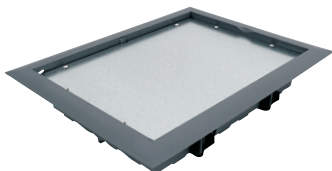
Конструкция напольных коробок КОРОВОХ® рассчитана на максимальную нагрузку 1500 N.

▶ - монтажное видео

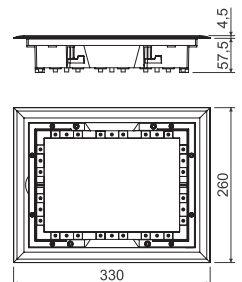



PP 80/K-5

- рама напольной коробки закрытая



- ▶ Предназначена для установки в универсальную напольную коробку KUP 80.
- ▶ Применяется в качестве глухой крышки для протяжки кабелей, не предназначена для установки приборов
- ▶ Дополнительная установка устройств возможна только при замене глухой рамы на напольный лючок КОРОВОХ®.
- ▶ После установки глухой рамы напольной коробки, финишное напольное покрытие максимальной высотой 8 мм укладывают на опорной плите.
- ▶ Отверстие, необходимое для установки в двойной пол – 218 x 288 мм.



артикул	описание		EAN
PP 80/K-5_LB	цвет - тёмно-серый RAL 7012	1	8595057699571



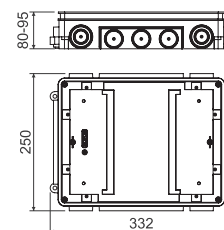
KUP 80

- универсальная коробка для пола



PA -5 - +105°C 850°C A1 - F 30 sec.

- ▶ Напольная коробка предназначена для монолитных бетонных полов. После заливки бетонной смеси устанавливается напольная коробка КОРОВОХ®.
- ▶ KUP 80 предназначен для бетонного слоя 80 - 95 мм. Требуемая высота коробки устанавливается посредством увеличения высоты внутреннего вкладыша с помощью шурупов по углам коробки.
- ▶ При использовании нивелирующего комплекта SN можно увеличить высоту до 35 мм.
- ▶ Коробка предназначена для ввода кабеля с помощью электромонтажных труб и напольного металлического лотков РУК.
- ▶ Составной частью упаковки является кроющая пластина, защищающая коробку от заливки бетоном.



артикул	описание		EAN
KUP 80_FB	цвет - черный	1	8595057690752

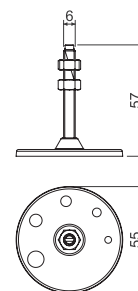
SN

- нивелирующий комплект



PE -5 - +105°C 850°C A1 - F 30 sec.

- ▶ Для точной установки высоты универсальных коробок KUP 57 и KUP 80 при заливке в бетонные полы. Применяется для увеличения высоты посадки до 35 мм.
- ▶ Для того, чтобы коробка не была расплавлена бетоном, зафиксируйте ее гайками М6 – прилагается.
- ▶ Нивелирующий комплект включает в себя 4 регулируемых элемента (по одному на каждый угол коробки KUP).
- ▶ Паз для вкручивания, позволяющий удобно и точно установить высоту.



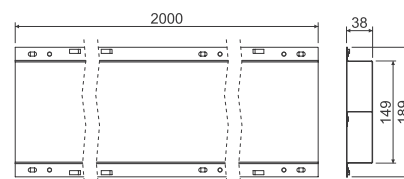
артикул	описание		EAN
SN_XX	упаковка содержит 4 шт. – в каждый угол коробки	1; 90	8595057690844




PUK 38X150 S1

- напольный кабельный лоток

- ▶ Напольный канал предназначен для подключения отдельных коробок KUP 57 или KUP 80.
- ▶ Выступы для быстрого и легкого соединения каналов предназначены для обеспечения токоведущего соединения при помощи PЛУK и PЛУK 1.

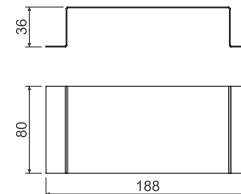
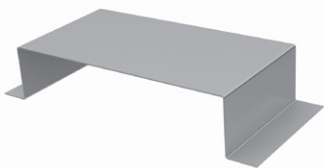



артикул	описание		EAN
PUK 38X150 S1_S	оцинковано Sendzimir	2; 240	8595568904416

SPUK

- муфта напольного кабельного лотка

- ▶ Для перекрытия соединений напольных каналов.
- ▶ Препятствует затеканию бетона в каналы.
- ▶ Крепится к полу с помощью болтов или дюбель-гвоздей.

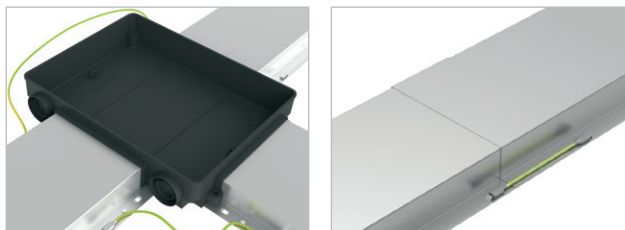
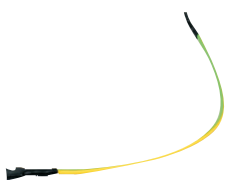



артикул	описание		EAN
SPUK_S	оцинковано Sendzimir	1	8595568904423

PLUK

- соединительный провод для напольного кабельного лотка

- ▶ Обеспечивает токоведущее соединение напольных каналов.



артикул	описание		EAN
PLUK_XX	длина 250 мм, для соединения каналов при изгибе под углом 90°	10	8595568904430
PLUK 1_XX	длина 550 мм, для соединения каналов прямого направления	10	8595568904447