



4

**КРЕПЁЖНЫЙ
МАТЕРИАЛ**

Крепёжный материал

Дюбеля 4-3

Стальные хомуты 4-6

Анкерная метизная техника 4-7

Скобы 4-10

Подвеска для провода 4-10

Ленты стяжные 4-11

Площадки для стяжных лент 4-12



Все скобы, подвески для провода, стяжные ленты соответствуют нормативам EU.

Графические символы – описание

	материал		толщина материала
	диапазон температуры применения (°C)		цвет
	сохранение функциональности во время пожара		минимальный диаметр обхвата (мм)
	код классификации по норме ČSN EN 61386-25		максимальный диаметр обхвата (мм)
	безгалогенный материал		минимальная прочность на разрыв петли (N)
	глубина сверления (мм)		размеры - высота, ширина (мм)
	диаметр шурупа (мм)		упаковка (шт.)
	внешний диаметр (мм)		вес кг/шт.



HM

- дюбеля

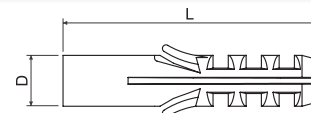
MAT



РА -30- +80°C



- ▶ Предназначен для легкой анкерки - крепления неструктурных строительных элементов и оборудования зданий в кладку, бетон и другие строительные материалы.
- ▶ Рекомендуется применять саморезы соответствующие длине дюбеля и толщине закрепляемого материала.
- ▶ Более подробные данные приведены в инструкции к применению.



Рекомендуется использовать дюбеля сразу после вскрытия запаянного пакета. Тем самым гарантируется сохранение влаги материала, недостача которой может привести к снижению качества дюбеля.

артикул	D	L				EAN
	мм	мм	мм	мм	шт.	
HM 6_XX	6	30	35	∅ 3,5 - 4	100; 14000	8595057605213
HM 8/1_XX	8	40	45	∅ 4 - 5	100; 6000	8595057605251
HM 10_XX	10	50	55	∅ 5 - 6	100; 3000	8595057605176
HM 12_XX	12	60	65	∅ 6 - 8	100; 2000	8595057605190

HM PE

- дюбеля

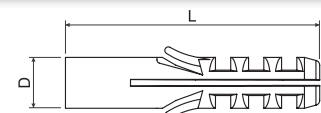
MAT



РЕ -30- +70°C



- ▶ Для универсального применения (хобби).
- ▶ Рекомендуется применять саморезы соответствующие длине дюбеля и толщине закрепляемого материала.
- ▶ Более подробные данные приведены в инструкции к применению.



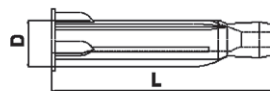
артикул	D	L				EAN
	мм	мм	мм	мм	шт.	
HM 6 PE_XX	6	30	35	∅ 3,5 - 4	200; 14000	8595057632622
HM 8 PE_XX	8	40	45	∅ 4 - 5	200; 6000	8595057632639
HM 10 PE_XX	10	50	55	∅ 5 - 6	200; 3000	8595057632646
HM 12 PE_XX	12	60	65	∅ 6 - 8	200; 2000	8595057632653

HL

- дюбеля

MAT


PE -30- +70°C



- ▶ Предназначен для легкой анкеровки - крепления неструктурных строительных элементов и оборудования зданий в пустотелые стены и потолки.
- ▶ Рекомендуется применять саморезы соответствующие длине дюбеля и толщине закрепляемого материала.
- ▶ Более подробные данные приведены в инструкции к применению.

артикул	D	L				EAN
	мм	мм	мм	мм	шт.	
HL 6_XX	6	34	40	ø 3,5 - 4	100; 10000	8595057612280
HL 8_XX	8	48	55	ø 4 - 5	100; 4000	8595057605329
HL 10_XX	10	59	65	ø 5 - 6	100; 2400	8595057612273

HN

- дюбеля забивные

MAT


PA + Metall -30- +80°C



- ▶ Для крепления элементов, которые не являются частями несущих конструкций. Для кирпичных и бетонных стен.
- ▶ При монтаже шуруп не закручивается, а забивается, в случае необходимости его можно выкрутить.
- ▶ Более подробные данные приведены в инструкции к применению.

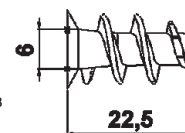
артикул	dn	L			EAN
	мм	мм	мм	шт.	
HN 6X25_XX	6	25	25	200; 4800	8595057618473
HN 6X35_XX	6	35	35	100; 2400	8595057618480
HN 6X45_XX	6	5	45	100; 2400	8595057618497
HN 6X55_XX	6	55	55	100; 2000	8595057618503
HN 6X70_XX	6	70	70	70; 1200	8595057618510
HN 8X45_XX	8	45	45	100; 1200	8595057618527

HS

- дюбеля

MAT


PA -30- +80°C



- ▶ Предназначен для легкой анкеровки - крепления неструктурных строительных элементов и оборудования зданий на стены и потолки из гипсокартонных материалов.
- ▶ Упаковка содержит 2 сверла HSV 6.
- ▶ Просто наденется на сверло HSV 6.

Рекомендуется использовать дюбеля сразу после вскрытия запаянного пакета. Тем самым гарантируется сохранение влаги материала, недостача которой может привести к снижению качества дюбеля.

артикул			EAN
	мм	шт.	
HS 6_ZA	ø 3,5 - 4,5	100; 6000	8595057608795



HSV 6

- сверло

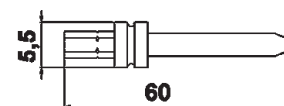


MAT



PA + Metall -30- +80°C

- ▶ Многократное использование.



артикул		EAN
	шт.	
HSV 6_ZA	10; 250	8595057609051

KHS

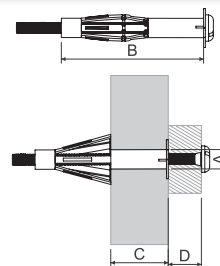
- металлический анкер для ДСП




MAT E 90

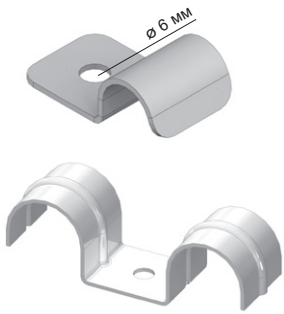
сталь

- ▶ Универсальный металлический анкер подходит для предварительно смонтированного монтажа в строительных материалах, например, гипсокартон, ДСП.
- ▶ Выбор анкера производится в соответствии с толщиной материала, чтобы обеспечить оптимальное расширение в полости.
- ▶ Внутренняя резьба метрики позволяет выполнить расширение и притянуть закрепляемую деталь.
- ▶ При монтаже расширительные рычаги открываются и прижимаются на заднюю часть панели. Расширяющиеся рукава имеют большую опорную поверхность и, таким образом, обеспечивают высокую несущую способность.
- ▶ Зубцы анкера врезаются в несущий материал и препятствуют прокручиванию дюбеля.
- ▶ A - диаметр отверстия
- ▶ B - длина дюбеля - в неиспользуемом состоянии
- ▶ C - толщина плиты - анкерное основание
- ▶ D - толщина закрепляемой детали



артикул	A	B	C	D	резьба		EAN	гарантированная нагрузка - тяга, разрыв, наклонное натяжение						
								панели ДСП				массив дерева		цементно-волокнистая панель
								9,5 мм	12,5 мм	19 мм (2x9,5 мм)	25 мм (2x12,5 мм)	16 мм	25 мм	8 мм
								kN	kN	kN	kN	kN	kN	kN
KHS 4X32_ZNCR	8	32	3-13	≤15-25	M4x40	50	85955688931047	0,15	0,15	-	-	-	-	0,15
KHS 4X45_ZNCR	8	45	16-23	≤12-21	M4x52	50	85955688931054	-	-	0,25	-	0,05	-	-
KHS 5X37_ZNCR	10	37	6-15	≤8-17	M5x45	50	85955688931061	0,15	0,15	-	-	-	-	0,15
KHS 5X52_ZNCR	10	52	7-21	≤10-24	M5x58	50	85955688931078	0,15	0,15	0,25	-	0,05	-	0,15
KHS 5X65_ZNCR	10	65	20-34	≤12-26	M5x71	50	85955688931085	-	-	-	0,3	-	0,05	-
KHS 6X37_ZNCR	12	37	6-15	≤12-21	M6x45	50	85955688931092	0,15	0,15	-	-	-	-	0,25
KHS 6X52_ZNCR	12	52	7-21	≤14-28	M6x58	50	85955688931108	0,15	0,15	0,25	-	0,05	-	0,25
KHS 6X65_ZNCR	12	65	17-34	≤13-30	M6x71	50	85955688931115	-	-	0,25	0,3	-	0,05	-

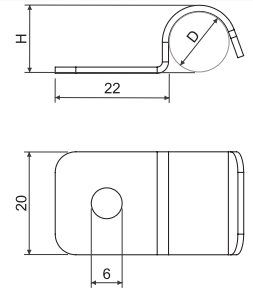
Хомуты для кабеля



MAT **E 90**

сталь

- ▶ Хомуты крепятся к основе с помощью шурупов в бетон SB 6.3X35. Для газобетона с помощью анкеров KHP + SB 6.3X45, в листовый металл с помощью винта STP 4.2X13.
- ▶ Для создания двойной кабельной трассы, хомуты 6706-6720 можно крепить по 2 шт. на один болт.
- ▶ Для получения дополнительной информации см. каталог Пожароустойчивые системы.



артикул	описание	D	H (мм)	Ø кабеля	±		EAN
хомуты односторонние							
6706_PO	оцинковка Сендзимир	6	7,2	4	0,01	100; 1000	8595568927804
6708_PO		8	9,2	6	0,01	100; 1000	8595568909930
6710_PO		10	11,2	8	0,01	100; 1000	8595568909947
6712_PO		12	13,2	10	0,01	100; 1000	8595568909954
6716E_PO		16	17,2	14	0,01	100; 500	8595057698031
6720_PO		20	21,5	16	0,016	100; 500	8595568932464
6706_POGMT		геомет*	6	7,2	4	0,01	100; 1000
6708_POGMT	8		9,2	6	0,01	100; 1000	8595568912459
6710_POGMT	10		11,2	8	0,01	100; 1000	8595568912466
6712_POGMT	12		13,2	10	0,01	100; 1000	8595568912473
6716E_POGMT	16		17,2	14	0,01	100; 500	8595568912503
6720_POGMT	20		21,5	16	0,02	100; 500	8595568932501
хомуты двухсторонние							
6716ED_PO	оцинковка Сендзимир	16	17,2	14	0,02	100; 400	8595057698079
6716ED_POGMT	геомет*	16	17,2	14	0,02	100; 400	8595568912510

*неэлектролитическое покрытие металлом

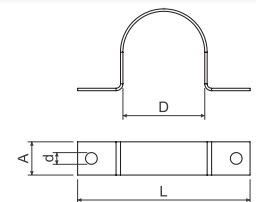
Хомуты двусторонние



MAT

сталь

- ▶ Для крепления кабеля Ø8 - 25 мм к основанию.



артикул	описание	D	L	A		d		EAN
		мм	мм	мм	мм	мм	шт.	
6808_S	оцинковка Сендзимир	8	32	10	0,8	4,3	100; 3000	8595057605572
6810_S		10	32				100; 3000	8595057605589
6812_S		12,5	39				100; 1800	8595057605596
6816_S		16	48	100; 1500	8595057605602			
6820_S		20	56	15	1,1	5,3	100	8595057605619
6825_S		25	61				100; 500	8595057605626



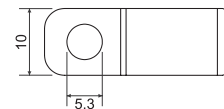
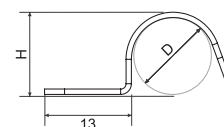
Хомуты односторонние

MAT

сталь



- ▶ Для крепления кабеля $\varnothing 4 - 12,5$ мм к основанию.
- ▶ Подробная информация о хомутах с функциональностью во время пожара содержится в оранжевом каталоге «Системы с сохранением функциональности во время пожара».



артикул	описание	D	H			EAN
		мм	мм	мм	шт.	
6704_S	оцинковка Сендзимир	4	4,5	0,8	100; 5000	8595057605527
6706_S		6	6,5			8595057605534
6708_S		8	8,3			8595057605541
6710_S		10	10,3			8595057605558
6712_S		12	12,3			8595057605565

SB 6.3X35

- шуруп по бетону

MAT E 90

сталь



- ▶ Предназначено для монтажа отдельных кабельных зажимов, зажимов типа OMEGA и группового держателя SD 2 к материалу основания.
- ▶ Шуруп можно крепить в бетон, камень и твердые материалы.
- ▶ Для монтажа необходимо просверлить отверстие диаметром 5 мм.
- ▶ Шуруп, поставляемый с данным покрытием, может быть использован для установки хомутов с покрытием из PO и PO GMT (типа 6706 - 6716E) и обоих типов покрытия хомутов OMEGA.
- ▶ Для получения дополнительной информации см. каталог Пожароустойчивые системы.

артикул	описание		EAN
		шт.	
SB 6.3X35_POGMT	геомет	100; 500	8595057697904
SB 6.3X45_POGMT	геомет	100; 500	8595568932402

Хомуты DOBRMAN

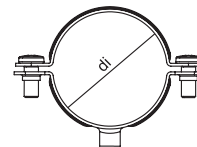



сталь -45 - +250°C

3456210



- ▶ Для крепления к основанию используется анкер КРО 6.
- ▶ Для облегчения сборки хомут с одной стороны снабжен пазом для крепления. В процессе сборки нет необходимости полностью снимать верхнюю часть хомута.
- ▶ Хомуты поставляются также для систем с сохранением функциональности во время пожара (см. каталог Системы с сохранением функциональности во время пожара).



артикул	описание	резьба	di		EAN
			мм	шт.	
5208 D_ZNCR	ZNCR	M6	8	1; 50	8595568927491
5210 D_ZNCR			10	1; 50	8595568927507
5212 D_ZNCR			12	1; 50	8595568927514
5216 D_ZNCR			16	1; 50	8595568927521
5220 D_ZNCR			20	1; 50	8595568927538
5225 D_ZNCR			25	1; 50	8595568927545
5232 D_ZNCR			32	1; 50	8595568927552
5240 D_ZNCR			40	1; 50	8595568927569
5250 D_ZNCR			50	1; 25	8595568927576
5263 D_ZNCR			63	1; 25	8595568927583

SVD

- винт резьбовой

сталь



- ▶ Резьбовой винт с наружной резьбой М6. В сочетании с зажимом DOBRMAN образует пожароустойчивую систему.
- ▶ Предназначен для крепления к бетону.
- ▶ При использовании анкера КНР может быть закреплен на пористом бетоне.
- ▶ Для получения дополнительной информации см. каталог Пожароустойчивые системы.

артикул	описание		EAN
		шт.	
SVD 30_PO	ZNCR	100	8595568931207
SVD 40_PO		100	8595568931214



STP

- винт по металлу

сталь



- ▶ Винт предназначен для соединения двух металлических деталей с толщиной листа 2,0 мм.
- ▶ Присоединив зажимы 67хх_PO и металлический лист с помощью винта обеспечивается огнестойкое соединение.
- ▶ Для получения дополнительной информации см. каталог Пожароустойчивые системы.

артикул	описание		EAN
		шт.	
STP 4.2X13_PO	ZNCR	100; 1000	8595568931191

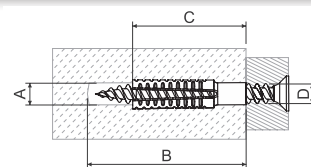
КНР

- металлический расширительный анкер

сталь



- ▶ Предназначен для монтажа в бетоне, кирпичах, естественном камне с плотной структурой, твердых блоках кирпичной кладки.
 - ▶ При затяжке внешние зубцы анкера расширяются в строительном материале, что обеспечивает высокую несущую способность. Резьба должна быть завинчена минимум на всю длину анкера. Длина посадки рассчитывается: длина анкера + диаметр болта + толщина анкера + толщина штукатурки или изоляции.
 - ▶ Ребристая внутренняя поверхность анкера подходит для винтов и шурупов.
 - ▶ При использовании в системах ОКЛ с функциональностью во время пожара анкер может быть использован совместно с шурупом SB 6.3X45.
 - ▶ Для получения дополнительной информации см. каталог Пожароустойчивые системы.
- ▶ A - диаметр отверстия
 ▶ B - минимальная глубина отверстия
 ▶ C - длина болта
 ▶ D - диаметр резьбы



артикул	A	B	C	D		EAN	рекомендуемый диаметр отверстия для материала			гарантированная нагрузка - разрез, наклонный ход применяется к указанному диаметру резьбы анкера и материалу основания		
							бетон C20/25	пористый бетон PB4	пористые кирпичи HLZ12	диаметр резьбы	пористый бетон ≥PB2, PP2 (G2)	пористый бетон ≥PB4, PP4 (G4)
							мм	мм	мм	мм	мм	мм
КНР 6X32_PO	7-9	38	32	5-6	100	8595568931009	7	6	7	-	-	-
КНР 8X38_PO	10-12	46	38	6-8	100	8595568931016	10	10	10	8	0,2	0,3
КНР 8X60_PO	10-12	68	60	6-8	50	8595568931023	12	10	10	8	0,3	0,4
КНР 10X60_PO	12-14	68	60	8-10	50	8595568931030	14	12	12	10	0,4	0,6

КРО

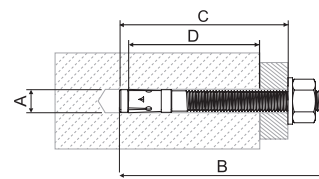
- анкер



MAT E 90

сталь

- ▶ Анкер подходит для подвешного, сквозного и дистанционного монтажа. Предназначен для бетонных оснований C20/25 - C50/60, с вытянутой и прессованной зоной. Также подходит для натурального камня с плотной структурой, бетона C12/15 и C80/95.
- ▶ Для получения дополнительной информации см. каталог Пожароустойчивые системы.
- ▶ A - диаметр отверстия
- ▶ B - общая длина анкера
- ▶ C - минимальная глубина отверстия для сквозного монтажа
- ▶ D - максимальная полезная длина



артикул	Одобранный класс сейсмостойкости	Диаметр отверстия A [мм]	Длина анкера B [мм]	Мин. глубина отверстия для сквозного монтажа C [мм]	Макс. полезная длина D [мм]	резьба [мм]	габарит ключа [мм]	EAN	
								шт.	
КРО 6X70_PO	-	6	65	60	10	M 6 x 25	10	1; 50	8595057691179
КРО 8X77_PO	C1	8	75	65	10	M 8 x 38	13	1; 50	8595057691100
КРО 8X97_PO	C1	8	95	85	30	M 8 x 58	13	1; 50	8595057691117
КРО 8X110_PO	C1/C2	8	115	105	50	M 8 x 78	13	1; 50	8595568931139
КРО 10X95_PO	C1/C2	10	95	85	10	M 10 x 53	17	1; 50	8595057691124
КРО 10X115_PO	C1/C2	10	115	105	30	M 10 x 73	17	1; 25	8595057691131
КРО 10X175_PO	C1/C2	10	185	175	100	M 10 x 143	17	1; 20	8595568931153
КРО 12X120_PO	C1/C2	12	110	100	10	M 12 x 61	19	1; 20	8595057691148

Дистанционные хомуты



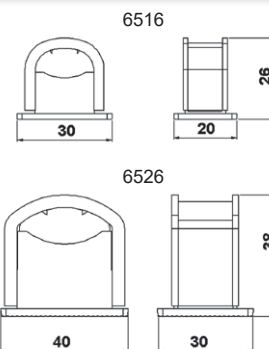
MAT



PS -5 - +60°C

- ▶ Скобы состоят из двух частей и предназначены для крепления отдельных кабелей.
- ▶ Монтаж проводится путем прикручивания или приклеивания нижней части скобы к основанию, установки соответствующего кабеля и защелкиванием верхней части на нижнюю часть.

артикул	Ø		EAN
	макс. Ø кабеля - мм	шт.	
6516_HA	8 - 16	500	8595057605411
6526_HA	13 - 26	150	8595057605442





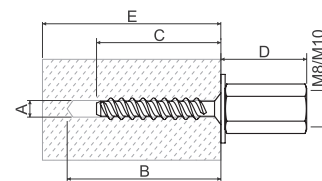
Винт в бетон с внутренней резьбой



MAT **E 90**

сталь

- ▶ Винт с комбинированной внутренней резьбой M8/M10 для быстрой и простой установки винтов или резьбовых стержней.
- ▶ Предназначен для установки в бетон с классом стойкости от C20/25 до C50/60 - зона тянутого бетона, предварительно напряженных пустотелых панелей C30/37 до C5/60, в натуральный камень с плотной структурой.
- ▶ A - диаметр отверстия
- ▶ B - минимальная глубина отверстия
- ▶ C - глубина ввинчивания
- ▶ D - высота крепежной гайки
- ▶ E - минимальная толщина анкерной подкладки

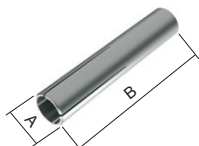


артикул	A	B	C	D	E	габарит ключа	момент затяжки Nm	‡	упаковка		EAN
									шт.	шт.	
KBS 6X35 M8/M10_PO	6	45	35	26,5	80	13	≤10	0,03	1; 50		8595568931122

Технические параметры винта в бетон с внутренней резьбой:

бетон C20/25 аž C50/60			предварительно напряженные пустотелые панели		
гарантированная нагрузка		мин. осевое расстояние, от края	толщина бетона под полостью	допустимая нагрузка	мин. осевое расстояние, от края
тяговая kN	при срезе kN				
0,6	2,4	35	≥25	0,4	100
			≥30	0,8	
			≥35	1,2	

Забивной анкер



MAT **E 90**

сталь

- ▶ Забивные анкера используются для непосредственного крепления резьбовых стержней.
- ▶ Несущая способность анкеров зависит от качества несущего материала (бетон, монолитная стена).
- ▶ A - диаметр сверла
- ▶ B - общая длина анкера
- ▶ C - глубина анкеровки
- ▶ D - максимальная толщина крепежного материала

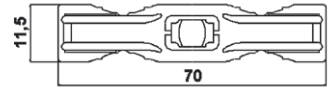
артикул	A	B	C	D	резьба	‡	упаковка		EAN
							шт.	шт.	
KPOZ 6_PO	8	30	13	30	M6	0,01	1; 100		8595568929938
KPOZ 8_PO	10	30	13	30	M8	0,02	1; 50		8595568919304
KPOZ 10_PO	12	40	15	40	M10	0,03	1; 50		8595057692855

Дистанционные хомуты для кабеля

MAT



PA -30-+80°C



- ▶ Для крепления кабеля $\varnothing 10 - 26$ мм устанавливаемых на опорную рейку типа 5820 или 5822.
- ▶ Монтаж на опорную рейку осуществляется путем изгиба хомута в форме буквы "U". Фиксируется клином на зажиме.

Рекомендуется использовать держатели сразу после вскрытия запаенного пакета. Тем самым гарантируется сохранение влаги материала, недостача которой может привести к снижению качества держателей.



артикул			EAN
	макс. \varnothing кабеля - мм	шт.	
6723_FA	10 - 26	1000; 4000	8595057606227



Дистанционный держатель кабеля

MAT

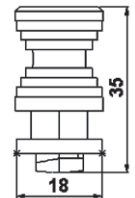


PA -30-+70°C



- ▶ Держатели предназначены для крепления кабеля или других линий $\varnothing 7 - 13$ мм.
- ▶ Монтаж проводится вложением в опорную рейку типа 5820 или 5822 и поворотом на 90° .

Рекомендуется использовать держатели сразу после вскрытия запаенного пакета. Тем самым гарантируется сохранение влаги материала, недостача которой может привести к снижению качества держателей.



артикул		EAN
	шт.	
6724_LA	200; 1600	8595057606241

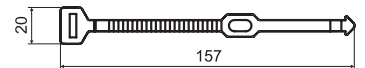


Подвеска для провода

MAT



PE -40-+85°C



- ▶ Предназначены для крепления кабеля $\varnothing 8 - 18$ мм к несущему тросу.
- ▶ Рекомендуется применять только в закрытом помещении.

артикул		EAN
	шт.	
6401_FA	1000; 4000	8595057605473





SP

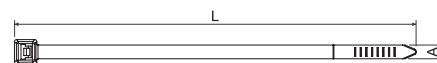
- ленты стяжные



MAT



PA -40 - +85°C -10 - +30°C
инсталляция



- ▶ Для обычного связывания и крепления кабеля, проводов и труб.
- ▶ Для крепления к основанию используется площадка для стяжных лент (стр. 4-12).
- ▶ Огнестойкость согласно U.L. 94 - V2.
- ▶ Долговременно не устойчивы к воздействию солнечного излучения.

Рекомендуется использовать ленты сразу после вскрытия запаенного пакета. Тем самым гарантируется сохранение влаги материала, недостача которой может привести к снижению качества лент.

артикул		L	A					EAN
SP 100X2.5_FA	черный	100	2,5	3	20	80	100	8595568905239
SP 100X2.5_HA	естественный	100	2,5	3	20	80	100	8595057621190
SP 140X3.5_HA	естественный	150	3,6	3	33	180	100	8595057621206
SP 140X3.5_FA	черный	150	3,6	3	33	180	100	8595568902764
SP 140X4.5_HA	естественный	140	4,5	4	36	280	100	8595057629196
SP 160X2.5_HA	естественный	165	2,5	4	39	80	100	8595057629189
SP 160X4.5_HA	естественный	160	4,8	5	35	220	100	8595057629202
SP 180X4.5_FA	черный	190	4,8	4	45	220	100	8595568902771
SP 180X4.5_HA	естественный	190	4,8	4	45	220	100	8595057629219
SP 200X4.5_FA	черный	190	4,8	4	45	220	100	8595568905215
SP 200X4.5_HA	естественный	190	4,8	4	45	220	100	8595057621213
SP 250X4.5_HA	естественный	250	4,8	5	62	220	100	8595057629226
SP 280X4.5_FA	черный	310	4,8	7	79	220	100	8595568902788
SP 280X4.5_HA	естественный	310	4,8	7	79	220	100	8595057621220
SP 360X4.5_FA	черный	368	4,8	7	96	220	100	8595568902894
SP 360X4.5_HA	естественный	368	4,8	7	96	220	100	8595057621237
SP 360X7.5_FA	черный	380	7,6	8	96	550	100	8595057634084
SP 360X7.5_HA	естественный	380	7,6	8	96	550	100	8595057621244
SP 380X4.5_FA	черный	368	4,8	7	96	220	100	8595568902795
SP 380X4.5_HA	естественный	368	4,8	7	96	220	100	8595057629233
SP 430X4.5_FA	черный	450	4,8	8	129	220	100	8595568902801
SP 430X4.5_HA	естественный	450	4,8	8	129	220	100	8595057629240

SPM

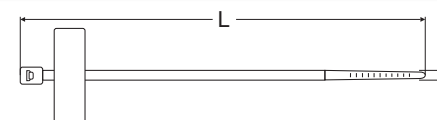
- стяжные ленты маркировочные



MAT



PA -40 - +85°C -10 - +30°C
инсталляция



- ▶ Для простой и быстрой маркировки кабеля или их пучков.
- ▶ Для крепления к основанию используется площадка для стяжных лент (стр. 4-12).
- ▶ Огнестойкость согласно U.L. 94 - V2.
- ▶ Долговременно не устойчивы к воздействию солнечного излучения.

Рекомендуется использовать ленты сразу после вскрытия запаенного пакета. Тем самым гарантируется сохранение влаги материала, недостача которой может привести к снижению качества лент.

артикул		L	A					EAN
SPM 100X2.5_HA	естественный	100	2,5	5	25	80	100	8595057621398

Площадки для стяжных лент - самоклеющиеся



MAT



PA -30- +40°C

- ▶ Для крепления стяжной ленты к основанию.
- ▶ Огнестойкость согласно U.L. 94 - V2.
- ▶ Долговременно не устойчивы к воздействию солнечного излучения.
- ▶ Самоклеющиеся.

Рекомендуется использовать держатели сразу после вскрытия запаенного пакета. Тем самым гарантируется сохранение влаги материала, недостача которой может привести к снижению качества держателей.



артикул				EAN
		мм	шт.	
SPP 19X19_FA	черный	19 x 19	100	8595057629257
SPP 19X19_HA	естественный	19 x 19	100	8595057689947

Площадки для стяжных лент



MAT



PA -40- +85°C

- ▶ Для крепления стяжной ленты к основанию.
- ▶ Огнестойкость согласно U.L. 94 - V2.
- ▶ Долговременно не устойчивы к воздействию солнечного излучения.
- ▶ Крепятся к основанию при помощи болта.

Рекомендуется использовать держатели сразу после вскрытия запаенного пакета. Тем самым гарантируется сохранение влаги материала, недостача которой может привести к снижению качества держателей.



артикул				EAN
		мм	шт.	
SPPN 19X19_FA	черный	19 x 19	100	8595057631694

Площадки для стяжных лент



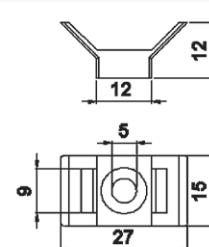
MAT



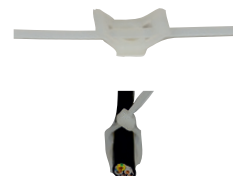
PA -40- +85°C

- ▶ Для крепления стяжной ленты к основанию.
- ▶ Огнестойкость согласно U.L. 94 - V2.
- ▶ Долговременно не устойчивы к воздействию солнечного излучения.
- ▶ Крепятся к основанию при помощи болта.

Рекомендуется использовать держатели сразу после вскрытия запаенного пакета. Тем самым гарантируется сохранение влаги материала, недостача которой может привести к снижению качества держателей.



артикул			EAN
		шт.	
SPP 9_HA	естественный	100	8595057629172





5

**ТЕХНИЧЕСКАЯ
ИНФОРМАЦИЯ**

Протоколы испытаний пожарно-технических характеристик

Пожарно-техническая лаборатория № 1007.7, аккредитованная в качестве испытательной, выдала протоколы на ниже указанные материалы:

Определение температуры возгорания материала (PCS): ČSN EN ISO 1716						
№ Протокола	Материал	Показатели			Результаты	Отклонение
		1. испытание	2. испытание	3. испытание		
12274	PVC стабилизированный Pb	17,584	17,540	17,594	17,57	0,07
12275	PVC стабилизированный CaZn	18,125	18,104	18,182	18,14	0,09
12276	PE - litén	46,377	46,432	46,414	46,41	0,07
12277	PE - корпус коробок 8130, 8135, втулки для стальной трубы	44,889	44,867	44,866	44,87	0,03
12278	PP - бетонная программа	27,546	27,508	27,606	27,55	0,12
12279	PP - крышки коробок 8130, 8135	41,685	41,696	41,689	41,69	0,02
12280	PPO/PPE	35,086	35,120	35,150	35,12	0,08

Centrum stavebního inženýrství, a.s., Požární technická laboratoř, Pražská 16, 102 21 Praha 10
tel. 281017111, fax 281017455, mobil 721 933 871, mail ptl@csias.cz, www.ptl.euweb.cz

SI ČIA akreditovaná zkušební laboratoř č. 1007.7
PTL **PROTOKOL** č. 12120
o zkouškových požárně technických charakteristikách **L 1007.7**

Č. j.: PTL – 93/04 Počet stran protokolu: 1
Zadavatel: KOPOS KOLÍN a.s., Havlíčkova 432, 280 94 Kolín IV

PŘEDMĚT ZKOUŠEK
Název: PVC – materiál pro výrobu elektroinstalčních lišt, kanálů, krabic, trubek a jejich příslušenství (stabilizace provedena Pb)
Norma: Nesdělena Výrobce: Viz zadavatel
Složení: PVC, přísady – stabilizace Pb, barviva
Vzhled: Bílá plastová deska tloušťky cca 2,5 mm, vzorek zkoušen ve dvou vrstvách; hustota cca 1,61 g/cm³

Datum přijetí vzorku: 29. 4. 2004 Odběr vzorku: Vzorek dodal zadavatel
Datum provedení zkoušek: 13. 5. 2004

ZKOUŠEBNÍ METODA: ZP č. 04 - 01 podle zrušené ČSN 73 0862

NAMĚŘENÉ HODNOTY A VÝSLEDKY ZKOUŠEK:

Vzorek číslo:	1	2	3	4	5	průměr
Datum zkoušky:	13. 5.	13. 5.	13. 5.	13. 5.	13. 5.	
ΔT ₁ [°C]	-19	-18	-19	-21	-17	-18,8
ΔT ₂ [°C]	-7	-3	-2	-5	-11	-5,6
ΔT _{max} [°C]	79	83	80	81	86	81,8
t _{max} [min]	14	14	15	14	14	14,2

Q = 115,2 ± 13,1

Závěr:
Podle vypočtené hodnoty Q je "PVC – materiál pro výrobu elektroinstalčních lišt, kanálů, krabic, trubek a jejich příslušenství (stabilizace provedena Pb)" zařazen do stupně hořlavosti

B – nesnadno hořlavé.

Rozšířená nejistota velikosti Q je 13,1. Uvedená rozšířená nejistota měření je součinem standardní nejistoty měření a koeficientu rozšíření k=2, což pro normální rozdělení odpovídá pravděpodobnosti pokrytí asi 95 %. Výsledky zkoušek se týkají pouze předmětu zkoušek. Bez písemného souhlasu zkušební se nesmí protokol reprodukovat jinak než celý.

Vedoucí zkušební: Vít Slaboch
Datum: 13. 5. 2004

PAVUS, a.s., Požární technická laboratoř, Pražská 16, 102 45 Praha 10
tel. 81017111, záznamník/fax 81017455, mobil 0602 204193, e-mail ptl@pavus.cz

PAVUS Českým institutem pro akreditaci akreditovaná zkušební laboratoř č. 1026.2
PTL **PROTOKOL** č. 10389
o zkouškových požárně technických charakteristikách **L 1026.2**

Č. j.: PTL – 98/02 Počet stran protokolu: 1
Zadavatel: KOPOS KOLÍN a.s., Havlíčkova 432, 280 94 Kolín IV

PŘEDMĚT ZKOUŠEK
Název: Bezolovnatý materiál pro výrobu elektroinstalčních lišt, kanálů, krabic, trubek a jejich příslušenství
Norma: Nesdělena Výrobce: Viz zadavatel
Složení: Bezolovnaté PVC, přísady – stabilizace Ca/Zn
Vzhled: Bílá plastová lišta rozřezána a destičky tloušťky 2 mm vyskládaný ve dvou vrstvách do velikosti vzorku; hustota 1,45 g/cm³

Datum přijetí vzorku: 22. 2. 2002 Odběr vzorku: Vzorek dodal zadavatel
Datum provedení zkoušek: 25. 3. 2002

ZKOUŠEBNÍ METODA: ČSN 73 0862

NAMĚŘENÉ HODNOTY A VÝSLEDKY ZKOUŠEK:

Vzorek číslo:	1	2	3	4	5	průměr
Datum zkoušky:	25. 3.	25. 3.	25. 3.	25. 3.	25. 3.	
ΔT ₁ [°C]	6	6	5	5	7	6
ΔT ₂ [°C]	4	4	3	3	4	4
ΔT _{max} [°C]	61	60	67	57	56	60
t _{max} [min]	12	13	13	13	12	13

Q = 62

Závěr:
Podle vypočtené hodnoty Q je "Bezolovnatý materiál pro výrobu elektroinstalčních lišt, kanálů, krabic, trubek a jejich příslušenství" zařazen do stupně hořlavosti

B – nesnadno hořlavé.

Výsledky zkoušek se týkají pouze předmětu zkoušek. Bez písemného souhlasu zkušební se nesmí protokol reprodukovat jinak než celý.

Vedoucí zkušební: Ing. Pavel Vaníř, CSc.
Datum: 26. 3. 2002



Классификация строительных материалов по степени горючести

Сравнение классификации степени горючести и класса реакции на огонь по норме ČSN 33 2312 ed. 2.	
Степень горючести	Класс реакции на огонь
A	A1
	A2
B	B
C1	C
C2	D
C3	E
	F

Отличие между степенью горючести и классом реакции на огонь:

Основное отличие между степенью горючести и классом реакции на огонь заключается в том, что степень горючести рассматривает самостоятельно отдельные материалы и класс реакции на огонь оценивает строительное изделие в целом, как комплект - напр. двойные стены, системы утепления и т.п.

Классификация строительных материалов по реакции на огонь

Для классификации строительных материалов по реакции на огонь проводятся испытания в следующем порядке:

Степень E

Изделие, которое должно быть классифицировано как относящееся к степени E, испытывается согласно стандарту ČSN EN ISO 11925-2 при помощи пламени, действующего в течение 15 секунд.

Степень D, C, B

Изделие, которое должно быть классифицировано как относящееся к степени D, C или B, испытывается согласно стандарту ČSN EN ISO 11925-2 при помощи пламени, действующего в течение 30 секунд. Изделие, которое удовлетворит требованиям, налагаемым на результаты испытаний согласно ČSN EN ISO 11925-2, далее испытывается согласно ČSN EN 13823 или ČSN EN ISO 9239-1- это действительно для напольных покрытий.

Степень A1, A2

Однородные изделия

Изделие, классифицированное как относящееся к степени A1, испытывается согласно ČSN EN ISO 1182 и согласно ČSN EN ISO 1716.

Изделие, классифицированное как относящееся к степени A2, испытывается согласно ČSN EN ISO 1182 и согласно ČSN EN ISO 1716.

Неоднородные изделия

Каждая существенная составляющая неоднородного изделия, классифицированная как относящаяся к степени A1, испытывается отдельно согласно ČSN EN ISO 1182 и согласно ČSN EN ISO 1716. Кроме того, каждое изделие, содержащее внешнюю несущественную составляющую и удовлетворяющее критерию PCS, испытывается согласно ČSN EN 13823 или согласно ČSN EN ISO 9239-1 – это действительно для напольных покрытий. Каждая существенная составляющая неоднородного изделия, классифицированная как относящаяся к степени A2, должна испытываться отдельно или согласно ČSN EN ISO 1182, или согласно ČSN EN ISO 1716. Несущественные составляющие неоднородного изделия испытываются отдельно, причем только согласно ČSN EN ISO 1716.

Дополнительное условие для степени A2

Все изделия, которые должны быть классифицированы как относящиеся к степени A2, должны дополнительно испытываться согласно ČSN EN 13823, или согласно ČSN EN ISO 9239-1 в случае напольных покрытий.

Вплоть до 31. 12. 2007 отдельные строительные материалы были оценены и классифицированы согласно ČSN 73 0862 „Определение степени горючести строительных материалов“. Действие данного стандарта прекратилось 31.12.2003, однако с целью обеспечения преемственности при оценке материалов в рамках проектных норм результаты испытаний по этому стандарту, а также оценочный стандарт ČSN 73 0823 действовали до 31.12.2007. Согласно этому стандарту строительные материалы были отнесены к вышеприведенным степеням. С 01.07.2003 на территории Чешской Республики действует новый способ классификации горючести, обозначаемый как „Реакция на огонь“ и обобщенный в классификационном стандарте ČSN EN 13501-1.

Стандарт ČSN 33 2312:85 „Электротехнические инструкции. Электрические устройства в горючих веществах и на них“ позволяла применять двойное обозначение в отношении горючести строительных материалов на основании переводной таблицы. 01.10.2007 было отменено положение этого стандарта для коробок в отношении стандарта ČSN EN 60 670-1, то есть действие стандарта ČSN 33 2312:85 для электромонтажных коробок прекратилось, однако продолжается для электромонтажных кабель-каналов и труб. Действие стандарта ČSN 37 0100 „Электромонтажные коробки“, прекратилось 01.10.2007. Его заменяет стандарт ČSN EN 60 670-1 „Коробки и сплошные крышки для электрических принадлежностей для домовых и подобных стационарных электрических сетей“.

Изделия АО «KOPOS KOLÍN a.s.» и категории горючести A1-F

Компания KOPOS KOLIN a.s. является производителем электротехнических и электромонтажных изделий (электромонтажные коробки, магистральные и парпетные кабельные каналы, электротехнические трубы), соответствие которых оценивается согласно государственному постановлению и требованию HB 118/2016, требование 17/2003, который устанавливает технические требования к низковольтному электрооборудованию.

Из указанного следует, что электротехнический материал, согласно данному постановлению, не рассматривается как строительный материал, поэтому для данного материала нет необходимости проводить испытания для определения категории горючести.

Информация, приводимая в каталогах АО «KOPOS KOLÍN a.s.» о категории горючести, относится лишь к категории горючести строительного материала основания, но не электротехнического материала как такового.

Степень защиты – IP классификация согласно ČSN EN 60 529

Степень защиты от прикосновения задается дополнительной буквой: Буква, которая стоит после второй цифры в обозначении IP означает степень защиты лиц перед контактом с опасной частью, напр., IP 10V. Эти буквы используются только в случаях:

* если фактическая защита перед контактом с опасной частью имеет более высокий порядок, нежели защита, которую задает первая цифра, * если указана только защита перед прикосновением с опасной частью, первая цифра отмечена знаком X.

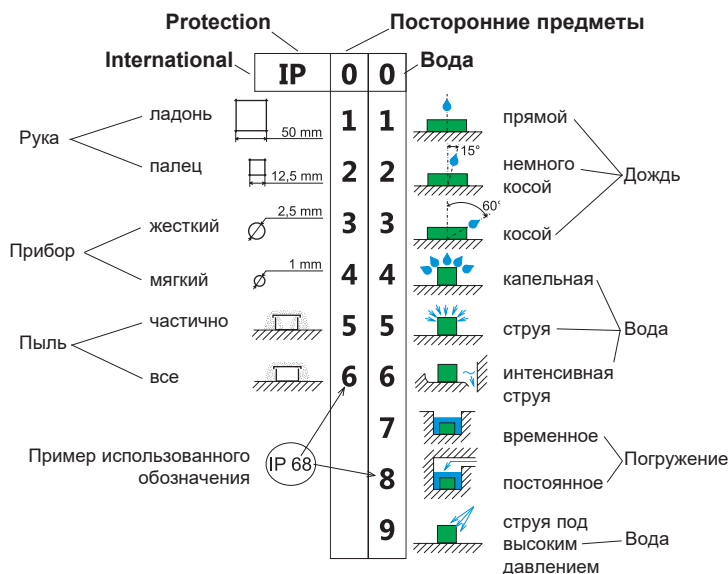
Эта высшая степень защиты может быть обеспечена барьерами, определенными дистанциями внутри кожуха или подходящей формой входных отверстий.

A - Защищено от соприкосновения с тыльной стороны кисти руки

B - Защищено от соприкосновения с пальцами

C - Защищено от соприкосновения с инструментом

D - Защищено от соприкосновения с проводом



Химическая стойкость электромонтажных кабель-каналов, труб и принадлежностей из твердого ПВХ, ПЭ, ПА, ПС, ПП и ППЭ

Условные обозначения:

: материалы являются в обычных условиях стойкими к химическому воздействию

O : материалы являются только ограниченно стойкими к химическому воздействию

X : материалы не являются при указанных условиях стойкими к химическому воздействию

Сокращения: ПВХ - поливинилхлорид, ПЭ - полиэтилен, ПА - полиамид, ПС - полистирол, ПП - полипропилен, ППЭ (ППО) - пенополиэтилен (оксид полифенил)

Химикат	концентрация v %	°C	PVC	PE	PA	PS	PP	PPE (PPO)
Ацетон		20	X	#	#	X	#	X
Аммиак	25	20	#	#	X	O	#	X
Анилин		60	O	X	O	X	X	O
Бензол		20	X	O	#	X	O	X
Дистиллированная вода		20	#	#	#	#	#	#
Этанол	50	20	#	#	#	O	#	#
Фенольный раствор	5	50	O	O	X	X	X	X
Гидроксид натрия	60	50	#	#	#	#	#	#
Хлорированный углеводород			X	X	#	X	X	X
Фтористоводородная кислота	40	20	#	#	X	X	#	O
Соляная кислота	36	20	O	O	X	O	O	O
Хромовая кислота	20		O	O	X	O	O	O
Уксусная кислота	5	20	#	#	X	#	#	O
Серная кислота	96	20	#	#	X	#	#	O
Серная кислота	30	20	#	#	X	#	#	O
Медицинское масло			#	#	#	#	#	X
Метанол			#	#	#	X	#	#
Оливковое масло			#	#	#	#	#	X
Керосин			#	#	#	#	#	X
Перекись водорода	20	20	#	#	O	O	#	O
Четыреххлористый углерод			X	X	X	X	X	X
Трансформаторное масло		20	#	#	#	#	#	X
Карбонат натрия			#	#	#	#	#	#

ППЭ (ППО) – при соприкосновении с жирами, смазочными веществами и маслами происходит деградация материала (становится более хрупким, трескается).

**Механическая прочность**

Механическая прочность корпусов электрического оборудования классифицируется по стандарту ČSN EN 50102. Результаты испытаний, проводимых в соответствии с данным стандартом, указываются с помощью IK-кода, представляющего собой международную цифровую классификацию степеней защиты, обеспечиваемых корпусами электрооборудования от внешних механических воздействий по шкале устойчивости от 0 до 10 (например, IK 07).

IK код	IK00	IK01	IK02	IK03	IK04	IK05	IK06	IK07	IK08	IK09	IK10
энергия удара в Дж	-	0,15	0,2	0,35	0,5	0,7	1	2	5	10	20

Отделки поверхности

От коррозии сталь можно защитить следующими способами поверхностной отделки

ZNCR Электролитически оцинкованные изделия – цинкохромат – ČSN EN ISO 2081, DIN 50 961
Слой цинка 10 мкм +/- 4 мкм (опору к стене, соединительный материал, болты, прокладки, гайки ...)

S Оцинкование Сендзимир – ČSN EN 10 143, ČSN EN 10346
оцинкованная сталь Сендзимир: холоднокатаная стальная лента после подготовки проходит через ванну с жидким цинком. Образуется слой цинка 15 - 27 мкм, который обеспечивает повышенную коррозионную устойчивость. Средняя коррозионная устойчивость - категория 2.

F горячее оцинкование погружением – ČSN EN ISO 1461
Изделия из чистой (нелуженой) жести после обработки погружаются в ванну с жидким цинком температурой приблизительно 450°C. На металле после вынимания из цинковой ванны образуется слой сплава железа и цинка, покрытый слоем чистого цинка. Толщина цинкового слоя мин. 35 мкм в зависимости от толщины материала. Высокая коррозионная устойчивость - категория 4.

GMT Геомет - неэлектролитическое металлизирование
Основой поверхностной отделки «DELTA» являются материалы «Delta Tone 9000». Это неорганические покрытия, исполненные цинковыми и алюминиевыми микро-пластинками, рассеянные в титановом вяжущем веществе. Метод создает катодное охранный покрытие с толщиной слоя 5-15 мкм. При данной толщине слоя он предоставляет еще лучшую поверхностную защиту металлов, чем толстый слой цинка, созданный методом горячей оцинковки. Метод отвечает требованиям европейской директивы об утилизации, так как не содержит тяжелые металлы и шестивалентный хром и выгоден для покрытия небольших деталей. «КОПОС Колин» в данной поверхностной отделке поставляет болты, гайки, соединители и другие мелкие крепежные детали и провел испытание в соляном тумане согласно ČSN EN ISO 9227, при котором было доказано, что во время действия соляного тумана в течение 300 часов не произошло повреждение покрытия. Длительная термическая устойчивость гарантируется до 180 °C, причем поверхностная отделка не проявляет водородную хрупкость. По выше указанным причинам этот способ исполнения поверхностной отделки можем порекомендовать в качестве альтернативы горячей оцинковки.

ZN-Ni Zn-Ni цинк-никелиевое покрытие – DIN 50962
Толщина слоя от 8 до 18 мкм. Изделия прошли аттестацию в независимом институте испытаний. Аттестация проведена по ISO 7253:2002-04:1982 (в соляной камере), по DIN 50017 (в климатической камере) и по EN 50086-1:1993. Результат по всем испытаниям: покрытие из цинка и никеля - самое надежное даже по сравнению с горячей оцинковкой. Покрытие из цинка и никеля наносится более тонким слоем и при этом обеспечивает необходимую защиту от коррозии.

EOZ покрытие лаком только снаружи
Оцинкованная сталь Сендзимир покрыта порошковой краской черного цвета RAL 9005. Средняя коррозионная устойчивость - категория 2.
По желанию заказчика можно покрыть лаком другого цвета в оттенках RAL.

ECZ лакированное покрытие поверхности
Гладкий стальной материал, покрытый черным лаком с внешних и внутренних сторон. Коррозионная устойчивость – категория 2.

Объяснение основных понятий

Устойчивость к распространению огня:

Изделия должны соответствовать следующим требованиям:

- не воспламеняется при соприкосновении с источником огня,
- не поддерживать горение при соприкосновении с источником огня,
- в случае воспламенения образца пламя потухает до 30 с после удаления источника высокой температуры; не воспламеняется шелковая оберточная бумага и не опаливается доска положенная под испытуемым образцом.

Устойчивость к возгоранию:

Изделия должны соответствовать следующим требованиям:

- не воспламеняется при воздействии высокой температуры,
- не тлеет,
- в случае воспламенения образца пламя потухает до 30 с после удаления источника высокой температуры; не воспламеняется шелковая оберточная бумага и не опаливается доска положенная под испытуемым образцом.

Испытания выполняются при помощи раскалённой петли.

Устойчивость к воздействию высоких температур:

Изделия должны соответствовать следующим требованиям:

- диаметр вмятины, оставленной на образце стальным раскалённым шариком, не превышает норму установленную ČSN EN 60670-1

Испытания выполняются при помощи раскалённого шарика.

Расшифровка символов, используемых при маркировке изделий KOPOS KOLÍN a. s.

	Торговая марка завода - изготовителя KOPOS KOLÍN a. s.		Изделия, предназначенные для установки в пустотелые стены (850 °C согласно ČSN 34 5615).
	Знак соответствия чешским электротехническим стандартам, присвоен EZU Praha.		Изделия, предназначенные для установки в бетон (650 °C согласно ČSN 34 5615).
	Знак соответствия словацким электротехническим стандартам, присвоен EVPU a.s. NOVÁ DUBNICA.		Знак соответствия российским стандартам качества.
	Знак соответствия нормативам EU для данного изделия.		Знак соответствия российским стандартам пожарной безопасности.
	Знак соответствия немецким электротехническим стандартам, присвоен VDE институтом испытаний и сертификаций в Offenbach, Германия.		Знак соответствия в области технического нормирования и стандартизации Республики Беларусь.
	Температура раскалённой петли при испытании ČSN 34 5615-84.		Знак соответствия с украинской системой в области пожарной безопасности.
	Обозначение материала изделия согласно ČSN 77 0052.		



Возвратная тара



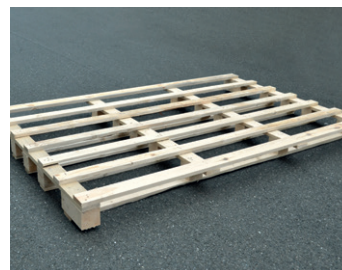
IP1 - трубчатый поддон

размер: 120 x 80 x 63 см
EAN: 8595057687660



IP3-1 - деревянный поддон EUR

размер: 120 x 80 см
EAN: 8595057687684



IP3-3 - деревянный поддон

размер: 160 x 240 см
EAN: 8595057687677



IP3-4 - деревянный поддон

размер: 120 x 183 см
EAN: 8595568926906



IP3-5 - деревянный поддон

размер: 205 x 112 см
EAN: 8595568931696



IP5 - деревянная подкладка

размер: 300 x 65 см
EAN: 8595057687714



IP7 - деревянная подкладка

размер: 200 x 65 см
EAN: 8595057687738



IP9 - наставка для поддонов

размер: 120 x 80 x 20 см
EAN: 8595568925923



IP10 - металлический поддон

размер: 180 x 120 x 82 см
EAN: 8595057688230



M6500 - барабан M220

размер: 225 x 116 см
EAN: 8595057687769



M6502 - металлический барабан

размер: 230 x 116 см
EAN: 8595568910639

Алфавитный указатель товара

артикул	стр.	артикул	стр.	артикул	стр.
003.CS.K	1-56	1440PP	3-6	321/2	3-28
005.CS.K	1-56	1450	3-4	325/1	3-31
02040	3-20	1450PP	3-6	325/1 ZN	3-31
02050	3-20	1516E	3-11	325/2	3-33
02063	3-20	1516EHF	3-15	325/2 AL	3-37
02075	3-20	1520	1-105, 3-11	325/2 ZN	3-33
02090	3-20	1520HF	1-105, 3-15	329/1	3-27
02110	3-20	1525	3-11	329/2	3-28
02125	3-20	1525HF	3-15	3313	3-39
02160	3-20	1532	3-11	3316	3-39
0216E	3-13	1532HF	3-15	332/1	3-31
0216HF	3-17	1540	3-11	332/1 ZN	3-31
0220	3-13	1540HF	3-15	332/2	3-33
02200	3-20	1550	3-11	332/2 AL	3-37
0220HF	3-17	1550HF	3-15	332/2 ZN	3-33
0225	3-13	1563	3-11	3323	3-39
0225HF	3-17	1563HF	3-15	3329	3-39
0232	3-13	1601	1-59	3336	3-39
0232HF	3-17	16040	3-20	3348	3-39
0240	3-13	16050	3-20	336/1	3-27
0240HF	3-17	16063	3-20	336/2	3-28
0250	3-13	16075	3-20	340/1	3-31
0250HF	3-17	16090	3-20	340/1 ZN	3-31
0263	3-13	1611	1-59	340/2	3-33
0263HF	3-17	16110	3-20	340/2 AL	3-37
05024	3-25	1618	1-59	340/2 ZN	3-33
05025	3-24	17040	3-20	342/1	3-27
05030	3-24	17050	3-20	342/2	3-28
05031	3-25	17063	3-20	350/1	3-31
05032	3-25	17075	3-20	350/1 ZN	3-31
05033	3-24	17090	3-20	350/2	3-33
05040	3-24	17110	3-20	350/2 AL	3-37
05041	3-25	17125	3-20	350/2 ZN	3-33
05042	3-25	17160	3-20	3613 A	3-39
05043	3-24	17200	3-20	3616 A	3-39
05050	3-24	2.9X13V	1-74	3623 A	3-39
05051	3-25	2.9X13Z	1-74	3629 A	3-39
05053	3-24	2.9X16	1-74	363/1	3-31
06025	3-23	2.9X22	1-74	363/1 ZN	3-31
06032	3-23	2313/LPE-2	3-7	363/2	3-33
06040	3-23, 3-24	2316/LPE-1	3-7	363/2 AL	3-37
06050	3-23	2316/LPE-2	3-7	363/2 ZN	3-33
06110/2	3-21	2316E/LPE-1	3-7	3636 A	3-39
06110P/2	3-21	2316E/LPE-2	3-7	3648 A	3-39
06160/2	3-21	2320/LPE-1	3-7	3X20V-2CH	1-76
07050/8	3-20	2320/LPE-1 UV	3-6	3X35V-2CH	1-76
07063/8	3-20	2320/LPE-2	3-7	4016E	3-12
07075/8	3-20	2323/LPE-1	3-7	4016EHF	3-15
07090/8	3-20	2323/LPE-2	3-7	4020	1-105, 3-12
07110/8	3-20	2325/LPE-1	3-7	4020HF	1-105, 3-15
07125/8	3-20	2325/LPE-1 UV	3-6	4025	3-12
07160/8	3-20	2325/LPE-2	3-7	4025HF	3-15
07200/8	3-20	2329/LPE-1	3-7	4032	3-12
1216E	3-5	2329/LPE-2	3-7	4032HF	3-15
1216EHFPP	3-5	2332/LPE-1	3-7	4040	3-12
1220	3-5	2332/LPE-1 UV	3-6	4040HF	3-15
1220HFPP	3-5	2332/LPE-2	3-7	4050	3-12
1225	3-5	2336/LPE-2	3-7	4063	3-12
1225HFPP	3-5	2340/LPE-1	3-7	4116	3-13
1225HFPP	3-5	3.0X16	1-76	4116HF	3-16
1232	3-5	313/1	3-27	4120	3-13
1232HFPP	3-5	313/2	3-28	4120HF	3-16
1240	3-5	316/1	3-27	4125	3-13
1240HFPP	3-5	316/2	3-28	4125HF	3-16
1250	3-5	316E/1	3-31	4132	3-13
1250HFPP	3-5	316E/1 ZN	3-31	4132HF	3-16
1416E	3-4	316E/2	3-33	4140	3-13
1416EPP	3-6	316E/2 AL	3-37	4140HF	3-16
1420	3-4	316E/2 ZN	3-33	4150	3-13
1420PP	3-6	320/1	3-31	4150HF	3-16
1425	3-4	320/1 ZN	3-31	4813/P	3-36
1425PP	3-6	320/2	3-33	4816/P	3-36
1432	3-4	320/2 AL	3-37	4816E	3-35
1432PP	3-6	320/2 ZN	3-33	4820	3-35
1440	3-4	321/1	3-27	4821/P	3-36



Алфавитный указатель товара

артикул	стр.	артикул	стр.	артикул	стр.
4825	3-35	5332	3-14	6136	3-27
4829/P	3-36	5332HF	3-17	6136 ZN	3-27
4832	3-35	5340	3-14	6136 ZNM	3-27
4836/P	3-36	5340HF	3-17	6140	3-31
4840	3-35	5350	3-14	6140 ZN	3-31
4842/P	3-36	5350HF	3-17	6142	3-27
4850	3-35	5363	3-14	6142 ZN	3-27
4863	3-35	5363HF	3-17	6142 ZNM	3-27
4913	3-36	5820/20	2-70	6150	3-31
4916	3-36	5820/21	2-70	6150 ZN	3-31
4921	3-36	5820/30	2-70	6163	3-31
4929	3-36	5820/31	2-70	6163 ZN	3-31
4936	3-36	5822 DER	2-69	6213 ZN	3-28
4942	3-36	6013	3-26	6213 ZNM	3-28
5208 D	4-8	6013 N	3-26	6216 N	3-28
5210 D	4-8	6013 ZN	3-26	6216 ZN	3-28
5212 D	4-8	6013 ZNM	3-26	6216 ZNM	3-28
5213 PC	3-29	6016	3-26	6216E	3-32
5216 D	3-35, 4-8	6016 N	3-26	6216E AL	3-37
5216 PC	3-29	6016 ZN	3-26	6216E ZN	3-32
5216E AL	3-38	6016 ZNM	3-26	6220	3-32
5216E PC AL	3-38	6016E	3-30	6220 AL	3-37
5216E ZN	3-34	6016E ZN	3-30	6220 ZN	3-32
5216E ZNM	3-34	6020	3-30	6220 ZNM	3-32
5220 AL	3-38	6020 ZN	3-30	6221 N	3-28
5220 D	3-35, 4-8	6020 ZNM	3-30	6221 ZN	3-28
5220 PC	3-34	6021	3-26	6221 ZNM	3-28
5220 PC AL	3-38	6021 N	3-26	6225	3-32
5220 PC ZN	3-34	6021 ZN	3-26	6225 AL	3-37
5220 ZN	3-29, 3-34	6021 ZNM	3-26	6225 ZN	3-32
5220 ZNM	3-29, 3-34	6025	3-30	6225 ZNM	3-32
5221 PC	3-29	6025 ZN	3-30	6229 N	3-28
5225 AL	3-38	6025 ZNM	3-30	6229 ZN	3-28
5225 D	3-35, 4-8	6029	3-26	6229 ZNM	3-28
5225 PC	3-34	6029 N	3-26	6232	3-32
5225 PC AL	3-38	6029 ZN	3-26	6232 AL	3-37
5225 PC ZN	3-34	6029 ZNM	3-26	6232 ZN	3-32
5225 ZN	3-29, 3-34	6032	3-30	6232 ZNM	3-32
5225 ZNM	3-29, 3-34	6032 ZN	3-30	6236 N	3-28
5229 PC	3-29	6032 ZNM	3-30	6236 ZN	3-28
5232 AL	3-38	6036	3-26	6236 ZNM	3-28
5232 D	3-35, 4-8	6036 N	3-26	6240	3-32
5232 PC	3-34	6036 ZN	3-26	6240 AL	3-37
5232 PC AL	3-38	6036 ZNM	3-26	6240 ZN	3-32
5232 PC ZN	3-34	6040	3-30	6240 ZNM	3-32
5232 ZN	3-29, 3-34	6040 ZN	3-30	6242 N	3-28
5232 ZNM	3-29, 3-34	6040 ZNM	3-30	6242 ZN	3-28
5236 PC	3-29	6042	3-26	6242 ZNM	3-28
5240 AL	3-38	6042 N	3-26	6250	3-32
5240 D	3-35, 4-8	6042 ZN	3-26	6250 AL	3-37
5240 PC	3-34	6042 ZNM	3-26	6250 ZN	3-32
5240 PC AL	3-38	6050	3-30	6263	3-32
5240 PC ZN	3-34	6050 ZN	3-30	6263 AL	3-37
5240 ZN	3-29, 3-34	6063	3-30	6263 ZN	3-32
5242 PC	3-29	6063 ZN	3-30	6303-11	1-76
5250 AL	3-38	6113	3-27	6303-12	1-76
5250 D	3-35, 4-8	6113 ZN	3-27	6316E	3-33
5250 PC	3-34	6113 ZNM	3-27	6316E AL	3-37
5250 PC AL	3-38	6116	3-27	6316E ZN	3-33
5250 PC ZN	3-34	6116 ZN	3-27	6320	3-33
5250 ZN	3-29, 3-34	6116 ZNM	3-27	6320 AL	3-37
5250 ZNM	3-29, 3-34	6116E	3-31	6320 ZN	3-33
5263 AL	3-38	6116E ZN	3-31	6325	3-33
5263 D	3-35, 4-8	6120	3-31	6325 AL	3-37
5263 PC	3-34	6120 ZN	3-31	6325 ZN	3-33
5263 PC AL	3-38	6121	3-27	6332	3-33
5263 PC ZN	3-34	6121 ZN	3-27	6332 AL	3-37
5263 ZN	3-34	6121 ZNM	3-27	6332 ZN	3-33
5263 ZNM	3-29, 3-34	6125	3-31	6340	3-33
5316E	3-14	6125 ZN	3-31	6340 AL	3-37
5316EHF	3-17	6129	3-27	6340 ZN	3-33
5320	3-14	6129 ZN	3-27	6350	3-33
5320HF	3-17	6129 ZNM	3-27	6350 AL	3-37
5325	3-14	6132	3-31	6350 ZN	3-33
5325HF	3-17	6132 ZN	3-31	6363	3-33

Алфавитный указатель товара

артикул	стр.	артикул	стр.	артикул	стр.
6363 AL	3-37	8471 - 8477 (PK 120X55 D)	2-46	AM21/20-90	3-9
6363 ZN	3-33	8481 - 8487 (PK 160X65 D)	2-47	AM25/25	3-9
6401	4-12	8491 - 8497 (PK 210X70 D)	2-48	AM28/25	3-9
6516	4-10	8501 - 8506 (EKD 80X40)	2-33	AM28/25-45	3-9
6526	4-9	8501HF - 8506HF (EKD 80X40HF)	2-56	AM28/25-90	3-9
6704	4-6	8511 - 8516 (EKD 100X40)	2-34	AM34/32	3-9
6706	4-6	8541 - 8546 (EKE 60X60)	2-36	AM34/32-45	3-9
6706_PO	4-7	8550-11	2-68	AM34/32-90	3-9
6708	4-6	8550-12	2-68	AM42/40	3-9
6708_PO	4-7	8550-13	2-68	AM42/40-45	3-9
6710	4-6	8551 - 8556 (EKE 100X60)	2-37	AM42/40-90	3-9
6710_PO	4-7	8560-11	2-68	AM54/50	3-9
6712	4-6	8560-12	2-68	AM54/50-45	3-9
6712_PO	4-7	8560-13	2-68	AM54/50-90	3-9
6716E	4-6	8561 - 8566 (EKE 140X60)	2-38	APACS42	3-8
6716ED	4-6	8571 - 8576 (EKE 180X60)	2-39	APACS54	3-8
6723	4-12	8581 - 8586 (EKD 120X40)	2-35	APACS80	3-8
6724	4-12	8601 - 8606 (LHD 32X15)	2-17	APAFS16	3-8
6808	4-6	8621 - 8629 (LHD 20X20)	2-13	APAFS21	3-8
6810	4-6	8621HF - 8629HF (LHD 20X20HF)	2-52	APAFS28	3-8
6812	4-6	8631 - 8639 (LHD 40X20)	2-18	APAFS34	3-8
6816	4-6	8631HF - 8639HF (LHD 40X20HF)	2-53	APG16/13	3-9
6820	4-6	8641 - 8646 (LHD 40X40)	2-19	APG16/13-45	3-9
6825	4-6	8641HF - 8646HF (LHD 40X40HF)	2-54	APG16/13-90	3-9
7116 B	1-57	8651 - 8656 (LH 60X40)	2-21	APG21/16	3-9
7116 C	1-57	8651HF - 8656HF (LH 60X40HF)	2-55	APG21/16-45	3-9
7121 B	1-58	8671 - 8676 (LHD 17X17)	2-11	APG21/16-90	3-9
7121 C	1-58	8681 - 8686 (LH 15X10)	2-10	APG28/21	3-9
7216 B	1-57	8691 - 8696 (LHD 25X15)	2-14	APG28/21-45	3-9
7216 C	1-57	8711 - 8719 Z (LV 40X15)	2-7	APG28/21-90	3-9
7221 B	1-58	8731 - 8739 Z (LV 18X13)	2-5	APG34/29	3-9
7221 C	1-58	8751 - 8757 (LE 40)	2-22	APG34/29-45	3-9
8016E	3-12	8761 - 8766 (LE 60)	2-23	APG34/29-90	3-9
8016EHF	3-16	8771 - 8776 (LE 80)	2-24	APG42/36	3-9
8020	1-105, 3-12	8781 - 8786 (LE 100)	2-25	APG42/36-45	3-9
8020HF	1-103, 3-16	8791 - 8797 (LV 24X22)	2-6	APG42/36-90	3-9
8025	3-12	8809 (LZK 15X12)	2-9	APG54/48	3-9
8025HF	3-16	8819 (LZ 15X12)	2-8	APG54/48-45	3-9
8032	3-12	8821 L - 8823/13 P (LP 80X25)	2-30	APG54/48-90	3-9
8032HF	3-16	8821 L - 8823/13 P (LPK 80X25)	2-31	A-SW/M16	3-9
8040	3-12	8833 - 8837 (LO 35)	2-26	A-SW/M20	3-9
8040HF	3-16	8843 - 8847 (LO 50)	2-27	A-SW/M25	3-9
8050	3-12	8855 - 8856 (LR 30)	2-29	A-SW/M32	3-9
8050HF	3-16	8861 L - 8866 (LP 35)	2-32	A-SW/M40	3-9
8063	3-12	8873 - 8874 (LO 75)	2-28	A-SW/M50	3-9
8063HF	3-16	8911 - 8916 (LHD 25X20)	2-15	A-SW/PG13	3-9
8101	1-50	8921 - 8926 (LHD 20X10)	2-12	A-SW/PG16	3-9
8102	1-50	8921HF - 8926HF (LHD 20X10HF)	2-51	A-SW/PG21	3-9
8106	1-51	8931 - 8936 (LHD 30X25)	2-16	A-SW/PG29	3-9
8107	1-51	8991 - 8996 (LHD 50X20)	2-20	A-SW/PG36	3-9
8110	1-52	A16FL	3-8	A-SW/PG48	3-9
8111	1-52	A16FL-90	3-8	BK 16	1-106
8112	1-53	A21FL	3-8	BK 16 ČSN	1-106
8117	1-53	A21FL-45	3-8	BK 20	1-106
8118	1-54	A21FL-90	3-8	BK 23	1-106
8119	1-54	A28FL	3-8	BK 25	1-106
8130	1-55	A28FL-45	3-8	BK 32	1-106
8135	1-55	A28FL-90	3-8	BV 1620	1-106
8211 - 8517 (PK 110X65 D)	2-40	A-ES16	3-8	BV 2532	1-106
8221 - 8227 (PK 130X65 D)	2-41	A-ES20	3-8	DR18	1-75
8401 - 8407 (PK 90X55 D)	2-45	A-ES28	3-8	DR42	1-75
8401HF - 8407HF (PK 90X55 D HF)	2-58	A-ES32	3-8	DUODREN 110	3-40
8440-11	2-68	A-ES40	3-8	DUODREN 75	3-40
8440-12	2-68	A-LN/PG13	3-9	DUODREN 90	3-40
8440-13	2-68	A-LN/PG16	3-9	EKD 100X40	2-34
8441 - 8447 (PK 170X70 D)	2-44	A-LN/PG21	3-9	EKD 120X40	2-35
8450-11	2-68	A-LN/PG29	3-9	EKD 80X40	2-33
8450-11HF	2-59	A-LN/PG36	3-9	EKD 80X40HF	2-55
8450-12	2-68	A-LN/PG48	3-9	EKE 100X60	2-37
8450-12HF	2-59	AM16/16	3-9	EKE 140X60	2-38
8450-13	2-68	AM16/16-45	3-9	EKE 180X60	2-39
8450-13HF	2-59	AM16/16-90	3-9	EKE 60X60	2-36
8451 - 8457 (PK 110X70 D)	2-42	AM20/20	3-9	EPS 2	1-79
8451HF - 8457HF (PK 110X70 D HF)	2-57	AM21/20	3-9	EPS 3	1-79
8461 - 8467 (PK 140X70 D)	2-43	AM21/20-45	3-9	FR 68 SDS	1-79



Алфавитный указатель товара

артикул	стр.	артикул	стр.	артикул	стр.
GZS	3-38	KHS 4X45	4-5	KPR 68/71L	1-29
HL 10	4-4	KHS 5X37	4-5	KPRL 64-60/LD	1-30
HL 6	4-4	KHS 5X52	4-5	KPRL 68-70/LD	1-28
HL 8	4-4	KHS 5X65	4-5	KR 97/5	1-13
HM 10	4-3	KHS 6X37	4-5	KSK 100	1-47
HM 10 PE	4-3	KHS 6X52	4-5	KSK 125	1-48
HM 12	4-3	KHS 6X65	4-5	KSK 175	1-48
HM 12 PE	4-3	KI 68 L/1	1-28	KSK 80	1-46
HM 6	4-3	KO 100	1-13	KT 250	1-16
HM 6 PE	4-3	KO 100 E	1-14	KT 250 V	1-69
HM 8 PE	4-3	KO 100 V	1-69	KT 250/1	1-16
HM 8/1	4-3	KO 110/L	1-32	KT 250/L	1-34
HN 6X25	4-4	KO 125	1-14	KU 68 LA/1HF	1-62
HN 6X35	4-4	KO 125 E	1-15	KU 68 LD/1HF	1-63
HN 6X45	4-4	KO 125 E/EQ02	1-15	KU 68/71L1	1-28
HN 6X55	4-4	KO 125 V	1-69	KU 68-1901	1-5
HN 6X70	4-4	KO 125/1L	1-33	KU 68-1901HF	1-61
HN 8X45	4-4	KO 68	1-67	KU 68-1902	1-5
HS 6	4-4	KO 97 V	1-67	KU 68-1903	1-6
HSV 6	4-5	KO 97 V/1 HF	1-64	KUH 1	1-11
KBE-1	1-99	KO 97/5	1-12	KUH 1/L	1-35
KBM	1-103	KO 97/L	1-32	KUL 68-45/LD	1-26
KBP-1	1-99	KOM 97	1-13	KUL 68-45/LD2	1-26
KBP-1/71	1-101	KOM 97HF	1-62	KUP 57	1-85,
KBP-10	1-103	КОРОВОХ 57	1-84	KUP 80	1-85, 1-89, 1-91, 1-93
KBP-8	1-104	КОРОВОХ 80	1-86, 1-90	KUZ-V	1-22
KBP-9	1-103	КОРОВОХ MINI B	1-82	KUZ-VI	1-23
KBS-120	1-107	КОРОВОХ MINI L	1-82	KUZ-VO	1-22
KBS-2	1-98	КОРОВОХ MINI P	1-83	KUZ-VOI	1-23
KBS-3	1-102	KOPODREN 100	3-40	L-42W	2-69
KBS 6X35 M8/M10	4-11	KOPODREN 125	3-40	LE 100	2-25
KBT-1	1-97	KOPODREN 160	3-40	LE 40	2-22
KBT-2	1-97	KOPODREN 50	3-40	LE 60	2-23
KBT-3/71	1-100	KOPODREN 65	3-40	LE 80	2-24
KBV-1	1-98	KOPODREN 80	3-40	LH 15X10	2-10
KBV-2	1-98	КОРОКАН 1	3-22	LH 60X40	2-21
KBV-2/71	1-101	КОРОКАН 2	3-22	LH 60X40HF	2-55
KBV-3	1-104	КОРОКАН 3	3-22	LHD 17X17	2-11
KD 09040	3-20	КОРОКАН 4	3-22	LHD 20X10	2-12
KD 09050	3-20	KP 64/2	1-9	LHD 20X10HF	2-51
KD 09063	3-20	KP 64/3	1-9	LHD 20X20	2-13
KD 09075	3-20	KP 64/4	1-10	LHD 20X20HF	2-52
KD 09090	3-20	KP 64/5	1-10	LHD 25X15	2-14
KD 09110	3-20	KP 64/5L	1-31	LHD 25X20	2-15
KD 09125	3-20	KP 64/LD HF	1-63	LHD 30X25	2-16
KD 09160	3-20	KP 67/2	1-6	LHD 32X15	2-17
KD 09200	3-20	KP 67/3	1-7	LHD 40X20	2-18
KEZ	1-17	KP 67X67	1-11	LHD 40X20HF	2-53
KEZ 300	1-18	KP 68	1-8	LHD 40X40	2-19
KEZ-3	1-18	KP 68/2	1-7	LHD 40X40HF	2-54
KF 09040	3-18	KP 68/2HF	1-61	LHD 50X20	2-20
KF 09040 UVFA	3-19	KP 80 PK	2-66	LK 80/1	1-38
KF 09050	3-18	KP EKE	2-66	LK 80/2	1-38
KF 09050 UVFA	3-19	KP PK	2-67	LK 80/3	1-39
KF 09063	3-18	KP PK HF	2-59	LK 80R/1	1-40
KF 09063 PLCA	3-19	KPL 64-45/LD	1-30	LK 80R/2	1-40
KF 09063 UVFA	3-19	KPL 64-50/2LD	1-31	LK 80R/3	1-41
KF 09075	3-18	KPL 64-50/3LD	1-31	LK 80X16 T	1-43
KF 09075 PLCA	3-19	KPL 64-50/4LD	1-32	LK 80X20R/1	1-41
KF 09075 UVFA	3-19	KPL 64-50/LD	1-30	LK 80X28 2R	1-43
KF 09090	3-18	KPM 64/LU	1-35	LK 80X28 2T	1-45
KF 09090 PLCA	3-19	KPO 10X115	4-10	LK 80X28 2ZK	1-42
KF 09090 UVFA	3-19	KPO 10X175	4-10	LK 80X28 2ZKHF	1-65
KF 09110	3-18	KPO 10X95	4-10	LK 80X28 2ZT	1-44
KF 09110 SKA	3-19	KPO 12X120	4-10	LK 80X28 2ZTHF	1-66
KF 09110 UVFA	3-19	KPO 6X50	4-10	LK 80X28 T	1-44
KF 09125	3-18	KPO 6X70	4-10	LK 80X28 THF	1-66
KF 09160	3-18	KPO 8X110	4-10	LK 80X28/1	1-39
KF 09160 UVFA	3-19	KPO 8X77	4-10	LK 80X28R/1	1-42
KF 09200	3-18	KPO 8X97	4-10	LK 80X28R/1HF	1-65
KHP 10X60	4-9	KPOZ 6_PO	4-11	LKM 45	1-45
KHP 6X32	4-9	KPOZ 8_PO	4-11	LO 35	2-26
KHP 8X38	4-9	KPOZ 10_PO	4-11	LO 50	2-27
KHP 8X60	4-9	KPP 80	1-87	LO 75	2-28
KHS 4X32	4-5	KPR 68	1-8	LP 35	2-32

Алфавитный указатель товара

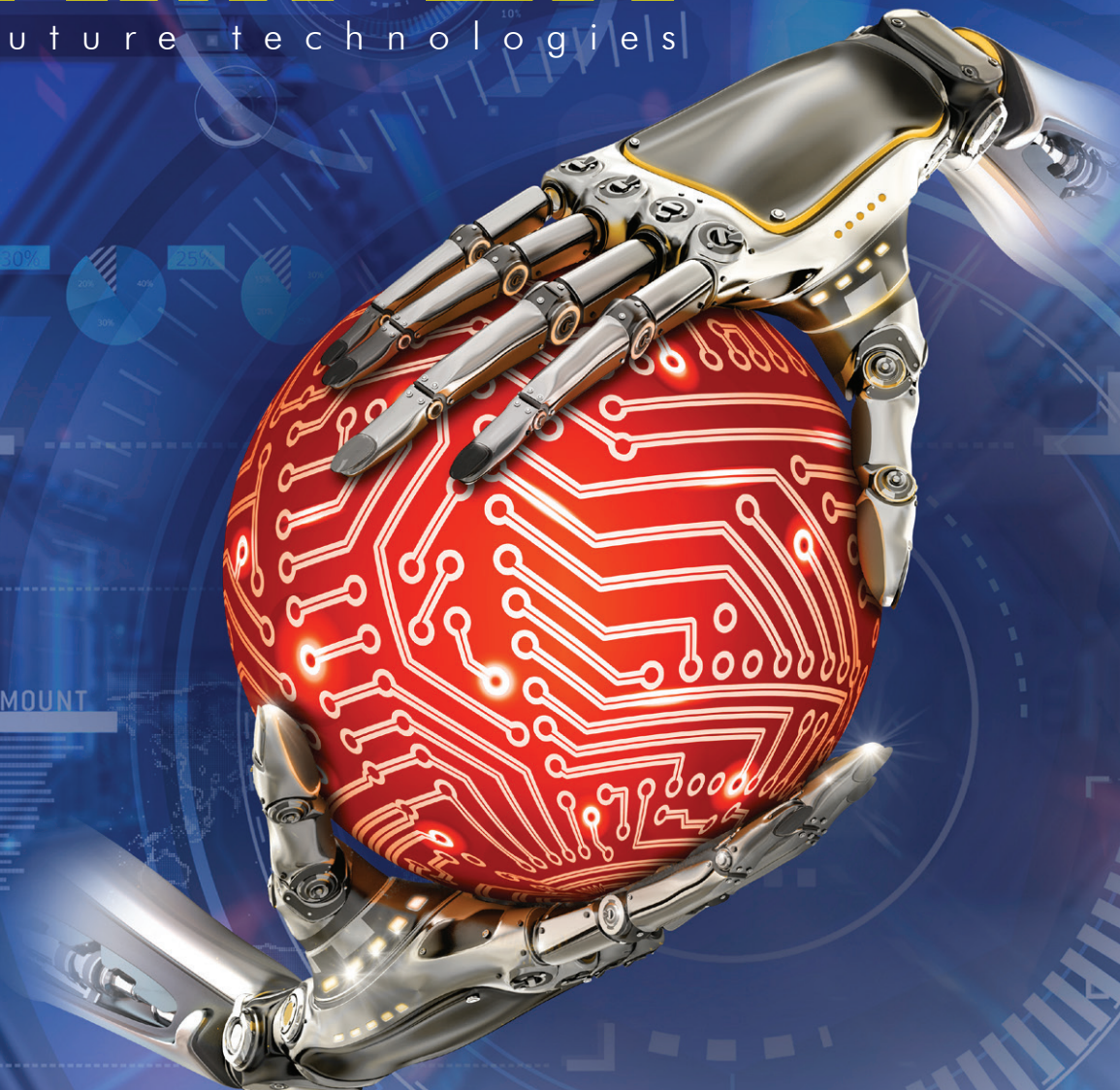
артикул	стр.	артикул	стр.	артикул	стр.
LP 80X25	2-30	PUK 38X150 S1	1-93	SP-96	1-77
LPK 80X25	2-31	QD 45X22.5-COVER	2-50	SPM 100X2.5	4-13
LR 30	2-29	QD 45X22.5-HDMI	2-50	SPOJKA K1	3-22
LV 11X10	2-4	QD 45X22.5-HOLDER	2-50	SPOJKA K2	3-22
LV 18X13	2-5	QD 45X22.5-RJ45	2-50	SPOJKA K3	3-22
LV 24X22	2-6	QD 45X22.5-RJ45/6	2-50	SPOJKA K4	3-22
LV 40X15	2-7	QD 45X22.5-USB	2-50	SPP 19X19	4-12
LZ 15X12	2-8	QP 45X45	2-49	SPP 9	4-14
LZK 15X12	2-9	QP 45X45 C	2-49	SPPN 19X19	4-14
M3X40-3CH	1-76	QS 45X45	2-49	SPUK	1-94
M3X45-3CH	1-76	QS 45X45 C	2-50	STP 4.2X13	4-9
MDZ	1-19	REKE 100 (EKE 100X60)	2-37	SVD 30	4-8
MDZ 300	1-20	REKE 140 (EKE 140X60)	2-38	SVD 40	4-8
MDZ XL	1-21	REKE 180 (EKE 180X60)	2-39	TN 68	1-68
MDZ XL 300	1-21	REKE 60 (EKE 60X60)	2-36	TN 97	1-68
MP3-3CH	1-76	REKO 100X40 (EKD 100X40)	2-34	TS	2-70
ND KEZ	1-17	REKO 120X40 (EKD 120X40)	2-35	TYP015	1-79
ND MDZ	1-19	REKO 80X40 (EKD 80X40)	2-33	TYP016	1-79
NR 2ZT	1-73	REKO 80X40HF (EKD 80X40HF)	2-56	TYP017	1-79
NR 68/10	1-73	RK 100X60	2-71	TYP018	1-79
NR 68/6	1-73	RK 25X25 DIN	2-72	TYP210	1-78
NR 80/R	1-72	RK 30X30	2-71	TYP310	1-78
NRB 60/12	1-105	RK 30X40	2-71	TYP412	1-78
NRB 60/24	1-105	RK 37.5X75 DIN	2-72	TYP512	1-78
NRT	1-72	RK 40X60	2-71	TYP612	1-78
P-16	1-60	RK 40X80	2-71	V 100 E	1-69
P-21	1-60	RK 50X50 DIN	2-72	V 110 L	1-69
PATKA CR	1-76	RK 50X50 HF	2-72	V 125/1	1-69
PEKD 40	2-60	RK 50X75 DIN	2-72	V 68	1-68
PEKD 40HF	2-59	RK 60X60	2-71	V 68 S	1-103
PEKE 60	2-60	RK 60X80	2-71	V 68HF	1-64
PEP 60	2-61	RK 75X75 DIN	2-72	VDS 68	1-81
PEP 60/K	2-61	RK 80X60	2-71	VK 20	2-69
PI 80 2ZK	1-76	RK-OVK20	2-71	VKP 64/2L	1-69
PI 80 2ZT	1-76	RK-OVK30	2-71	VKT 250/L	1-69
PI 80R	1-76	RK-OVK40	2-71	VLK 80	1-70
PI 80T	1-76	RK-PN3,5	2-71	VLK 80/2R	1-71
PK 110X65 D	2-40	RK-ST12	2-71	VLK 80/R	1-71
PK 110X70 D	2-42	RK-ST22	2-71	VLK 80/T	1-71
PK 110X70 D HF	2-57	RK-ST6	2-71	VPT 40	1-80
PK 120X55 D	2-46	RLE 100 (LE 100)	2-25	VPT 64	1-80
PK 130X65 D	2-41	RLE 80 (LE 80)	2-24	VPT 68	1-80
PK 140X70 D	2-43	RLH 60X40 (LH 60X40)	2-21	VPT 79	1-80
PK 160X65 D	2-47	S-66	1-77	VPT 97	1-80
PK 170X70 D	2-44	S-96	1-77	VPTU	1-80
PK 210X70 D	2-48	SB 6.3X35	4-7	WEICON 375	3-38
PK 90X55 D	2-45	SF16	3-10	WEICON 750	3-38
PK 90X55 D HF	2-58	SF20	3-10	ZPP	1-88
PKS 70/60	2-60	SF25	3-10	ZV 68	1-70
PKUP	1-88	SF32	3-10	ZV 97	1-70
PLSK	2-62	SFM20	3-10		
PLUK	1-94	SFM25	3-10		
PN 40X15	2-63	SFM32	3-10		
PN 40X20	2-63	SFM40	3-10		
PN 80X25	2-65	SK 40X20	2-62		
PN 80X25 2Z	2-65	SK 40X33	2-62		
PN EKE	2-67	SKLD 2	1-75		
PN KUZ	1-24	S-KSK 1	1-49		
PN PK	2-67	S-KSK 2	1-49		
PNE 100X20	2-64	SN	1-85, 1-89, 1-91, 1-93		
PNE 40 2Z	2-65	SP 100X2.5	4-13		
PNE 60X20	2-64	SP 12X1/10	2-69		
PNE 60X20 2Z	2-64	SP 140X3.5	4-13		
PNE 80X20	2-64	SP 140X4.5	4-13		
PNLP 35 2Z	2-64	SP 15X1/10	2-69		
PNQ 20X10	2-63	SP 160X2.5	4-13		
PNQ 32X15	2-63	SP 160X4.5	4-13		
PNQ 40X20	2-63	SP 180X4.5	4-13		
PNQ LP 35	2-63	SP 200X4.5	4-13		
PP 80/0	1-87	SP 250X4.5	4-13		
PP 80/3	1-87	SP 280X4.5	4-13		
PP 80/45	1-87	SP 360X4.5	4-13		
PP 80/45/6	1-91	SP 360X7.5	4-13		
PP 80/K-5	1-92	SP 380X4.5	4-13		
PSK 1	2-62	SP 430X4.5	4-13		



*The International Trade Fair of Electrotechnics, Electronics,
Automation, Communication, Lighting, and Security Technologies*

AMPER

future technologies



BRNO EXHIBITION CENTRE

THE CZECH REPUBLIC

www.amper.cz

organized by  **TERINVEST**